

**ALTACOM, DOVE LE MIGLIORI IDEE PRENDONO FORMA**  
**ALTACOM, OÙ LES MEILLEURES IDÉES PRENNENT FORME**  
**ALTACOM, WHERE THE BEST IDEAS TAKE SHAPE**

---

**Puntare alto, guardare oltre. Da sempre Altacom si occupa del complemento d'arredo dal design made in Italy, dove artigianalità e tecnologia trovano la loro massima espressione. Nuovi prodotti e nuove finiture si aggiungono alle collezioni esistenti, come la linea outdoor: tavoli e sedie pensati per vivere lo spazio esterno in sintonia con gli elementi naturali.**

Viser haut, regarder plus loin. Altacom s'est toujours occupée des compléments d'ameublement au design Made in Italy, où l'artisanat et la technologie trouvent leur expression maximale. De nouveaux produits et de nouvelles finitions s'ajoutent aux collections existantes, comme la ligne outdoor: des tables et des chaises conçues pour vivre l'espace extérieur en harmonie avec les éléments naturels.

Aim high, watch beyond. Altacom always deals with the Made in Italy design complement furniture, where craftsmanship and technology find their greatest expression. New products and new finishes are added to the existing collections, such as the outdoor line: tables and chairs designed to live the outdoor space in tune with natural elements.



Made in Italy

# INDEX

## TAVOLINI TRASFORMABILI

IRIS  
pg 6

## CONSOLLE

GENESI  
pg 18

## TAVOLI DA PRANZO

DELTA  
pg 24

VENUS  
pg 32

## LINEA OUTDOOR

### TAVOLI DA PRANZO DA ESTERNO

SCIROCCO  
pg 40

### SEDIE DA ESTERNO

ARIEL  
pg 49

JASMINE  
pg 48

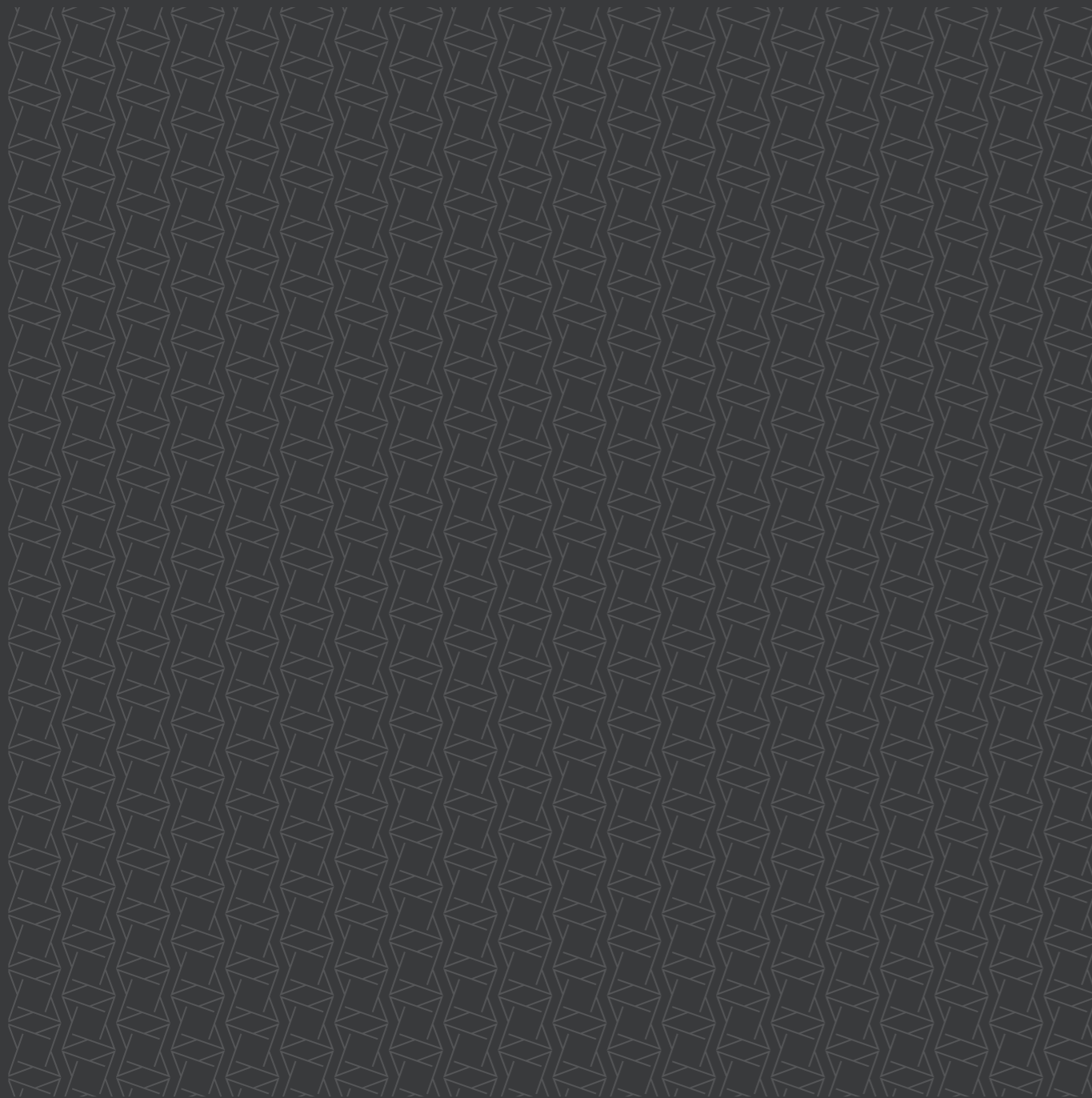
### MATERIALI

FINITURE  
pg 50

# TAVOLINI TRASFORMABILI

---

*TABLES RELEVABLES  
TRANSFORMING COFFEE TABLES*



# IRIS

IL TAVOLINO TRASFORMABILE IRIS SI DISTINGUE PER LA SUA GRANDE VERSATILITÀ DI UTILIZZO: NELLA VERSIONE TAVOLO DA PRANZO IL PIANO SI ALLUNGA DA DUE A OTTO POSTI. L'ASPETTO "MINIMAL" DI IRIS SI PRESTA AD ESALTARE LE MOLTEPLICI FINITURE MATERICHE IN CUI È DISPONIBILE.

La table relevable Iris se distingue par sa grande polyvalence: dans la version table de repas, le plateau s'étend de deux à huit places. Le design minimal d'Iris valorise les plusieurs et différentes finitions disponibles.

The Iris transformable table stands out for its great versatility of use: in its dining table version the top extends from two to eight seats. The "minimal" aspect of Iris lends to exalt the multiple materic finishes in which it is available.



IRIS



# IRIS

IL MECCANISMO A GAS CONSENTE ALLA BASE IN METALLO, CON RUOTE A SCOMPARSA, DI REGOLARE L'ALTEZZA DI IRIS CON GRANDE PRECISIONE.

Le mécanisme à gaz permet au piètement en métal, avec roulettes intégrées, de régler la hauteur d'Iris avec grande précision.

The gas mechanism allows the metal base, with hidden wheels, to adjust the height of Iris with great precision.







**Tavolino trasformabile in tavolo da pranzo, base in metallo, meccanismo a gas, regolabile in altezza al millimetro da cm 32 a cm 81, piano rettangolare in nobilitato, laccato, legno o effetto malta. Apertura sincronizzata 2 prolunghe interne. Ruote a scomparsa.**

Table relevable en table de repas, piétement en acier,haussement par vérin-gaz, réglable en hauteur au millimètre de cm 32 à cm 81, plateau rectangulaire en mélamine, laqué, bois ou effet-béton. Ouverture synchronisée avec 2 rallonges intérieures. Roulettes intégrées.

Metal frame transforming coffee table, it turns into a dining table, gas lifting device, millimetre-adjustable height from cm 32 to cm 81, melamine, lacquered, wood or mortar-look rectangular top. Synchronized with opening 2 inside extensions. Under-base wheels.

**FINITURE PIANO**  
FINITIONS PLATEAU  
TOP FINISHES

**NOBILITATO**  
/ MÉLAMINE  
/ MELAMINE

- N20 Natural halifax oak
- N23 Cemento
- N24 Ardesia
- N25 Vintage chiaro
- N30 Morera
- N33 Resina silver
- N34 Resina grigio cenere
- N35 Rovere nodato caramel
- N36 Olmo moka
- N40 Noce Canaletto
- N42 Rovere nero
- N43 Bianco spatolato
- N44 Bianco statuario venato
- N45 Diamond cream
- N46 Pietra grey

**LACCATO**  
/ LAQUÉ  
/ LACQUERED

- |   |                          |                |
|---|--------------------------|----------------|
| Poro aperto<br>/ Pores ouverts<br>/ Open pore | Opaco<br>/ Mat<br>/ Matt |                |
| L31   | L51                      | Bianco luce    |
| L32   | L52                      | Bianco panna   |
| L33   | L53                      | Bianco vela    |
| L34   | L54                      | Grigio corda   |
| L35   | L55                      | Grigio canapa  |
| L39   | L59                      | Rosso aragosta |
| L40   | L60                      | Tortora        |

**LEGNO IMPIALLACCIATO**  
/ PLACAGE BOIS  
/ VENEER WOOD

- W02 Rovere grigio
- W03 Rovere tabacco
- W04 Rovere nodato
- W06 Rovere juta
- W07 Rovere fumé
  
- W10 Noce Canaletto

**LEGNO MASSICCIO**  
/ BOIS MASSIF  
/ SOLID WOOD

- W21 Rovere vecchio massiccio termotrattato
- W32 Rovere vecchio massiccio naturale
- W33 Rovere vecchio massiccio grigio

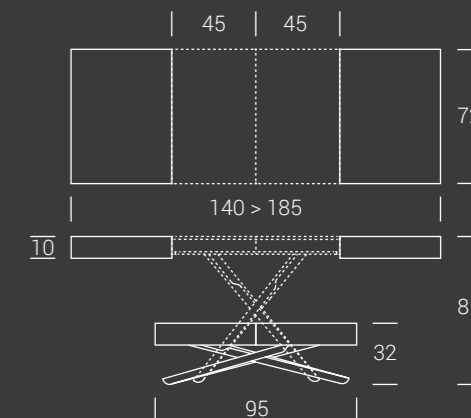
**EFFETTO MALTA**  
/ EFFET-BÉTON  
/ MORTAR-LOOK

- E04 Metalli vissuti nichel
- E06 Beton tortora
- E07 Beton nero
- E08 Beton grigio scuro
- E09 Beton grigio chiaro
- E15 Pietra spatolata travertino metallizzato bianco
  
- E19 Bianco assoluto
- E20 Gros carruba
- E21 Gros ciocco
- E22 Ruggine
- E23 Rock silver
- E24 Rock copper
- E25 Rock cemento

**FINITURE BASE**  
FINITIONS PIÉTEMENT  
BASE FINISHES

**METALLO**  
/ MÉTAUX  
/ METALS

- M02 Vern. Grisou goffrato
- M04 Vern. Nero opaco
- M11 Vern. Grafite goffrato
- M12 Vern. Tortora opaco
- M19 Vern. Bronzo goffrato
- M24 Vern. Bianco goffrato

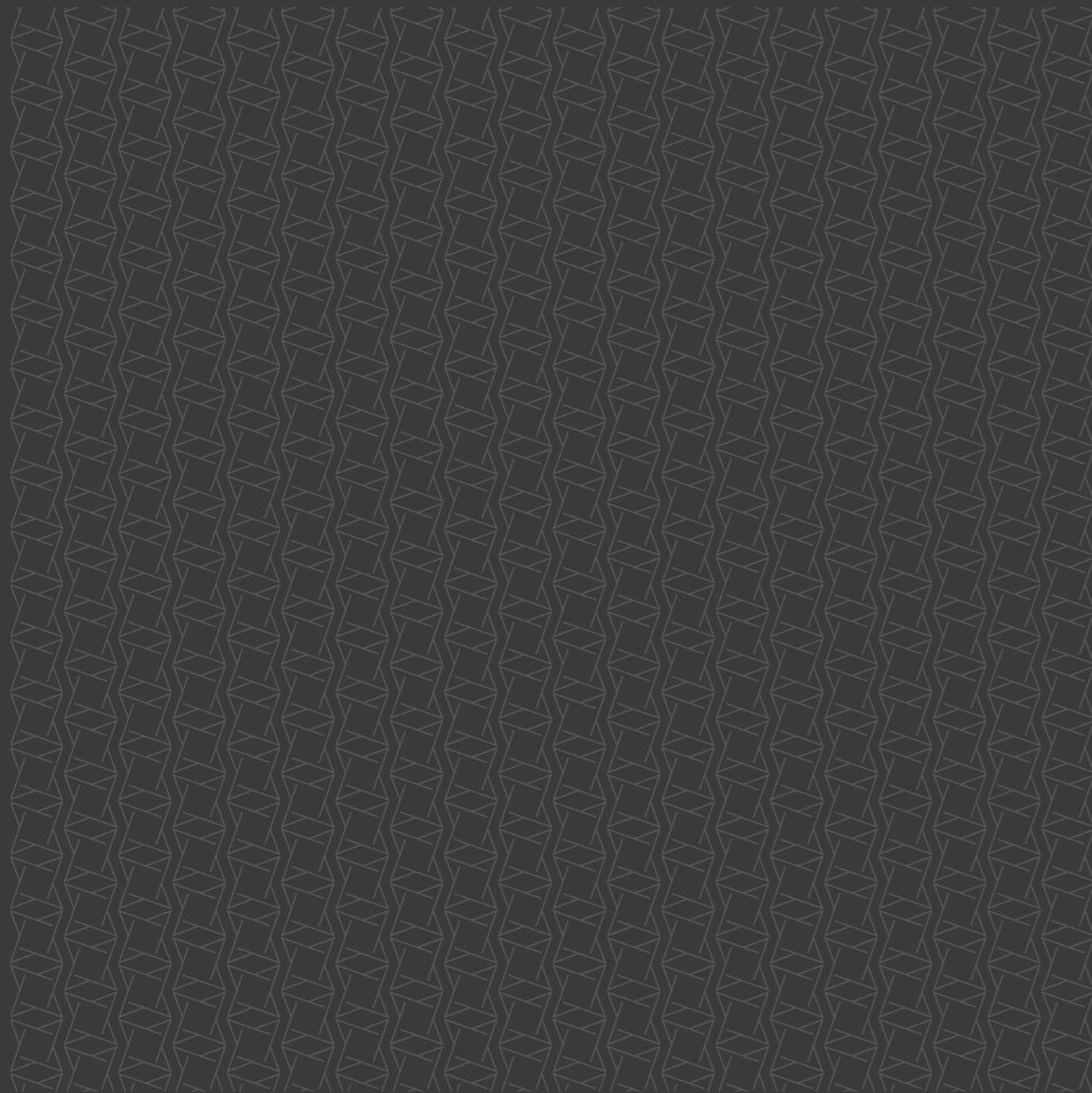




# C O N S O L L E

---

*CONSOLES*  
*CONSOLE TABLES*



# GENESI

LA CONSOLLE FISSA GENESI HA LA CAPACITÀ DI VALORIZZARE OGNI SPAZIO, CON IL MINIMO INGOMBRO ED UNO STILE NON CONVENZIONALE. UN PUNTO DI PARTENZA PER NUOVE ISPIRAZIONI D'ARREDO.

La console fixe Genesi met en valeur chaque pièce, sans prendre trop d'espace et avec un style non conventionnel. Un point de départ pour de nouvelles inspirations d'ameublement.

The fixed Genesi console has the ability to valorize every environment, with the smallest size and an unconventional style. This is a starting point for new furnishing inspirations.





**FINITURE PIANO**  
FINITIONS PLATEAU  
TOP FINISHES

**NOBILITATO**  
/ MÉLAMINE  
/ MELAMINE

N20	Natural halifax oak
N23	Cemento
N24	Ardesia
N25	Vintage chiaro
N30	Morera
N33	Resina silver
N34	Resina grigio cenere
N35	Rovere nodato caramel
N36	Olmo moka
N40	Noce Canaletto
N42	Rovere nero
N43	Bianco spatolato
N44	Bianco statuario venato
N45	Diamond cream
N46	Pietra grey

**LACCATO**  
/ LAQUÉ  
/ LACQUERED

Poro aperto / Pores ouverts / Open pore	
L31	Bianco luce
L32	Bianco panna
L33	Bianco vela
L34	Grigio corda
L35	Grigio canapa
L39	Rosso aragosta
L40	Tortora

**CERAMICA OPACA**  
/ CÉRAMIQUE MATE  
/ MATT CERAMIC

K 01	Fokos Sale
K 02	Fokos Terra
K 03	Fokos Piombo
K 09	Oxide Nero
K 10	Oxide Bianco
K 11	Pietra Savoia Antracite
K 12	Pietra di Savoia Grigio Perla
K 15	Noir Desir Opaco
K 16	Pietra Grey Opaco
K 17	Calacatta Gold Opaco
K 18	Bianco Statuario Venato Opaco
K 19	Diamond Cream Opaco
K 20	Emperador Opaco

**Consolle fissa, struttura in metallo, piano in nobilitato, legno, effetto malta o ceramica.**

Console fixe, structure en métal, plateau mélamine, bois, effet-béton ou céramique.

Fix metal frame console-table, top in melamine, wood, mortar-look or ceramic.

**EFFETTO MALTA**  
/ EFFET-BÉTON  
/ MORTAR-LOOK

E04	Metalli vissuti nichel
E06	Beton tortora
E07	Beton nero
E08	Beton grigio scuro
E09	Beton grigio chiaro
E15	Pietra spatolata travertino metallizzato bianco
E19	Bianco assoluto
E20	Gros carruba
E21	Gros ciocco
E22	Ruggine
E23	Rock silver
E24	Rock copper
E25	Rock cemento

**LEGNO IMPIALLACCIATO**  
/ PLACAGE BOIS  
/ VENEER WOOD

W02	Rovere grigio
W03	Rovere tabacco
W04	Rovere nodato
W06	Rovere juta
W07	Rovere fumé
W10	Noce Canaletto

**CERAMICA LUCIDA**  
/ CÉRAMIQUE BRILLANTE  
/ GLOSSY CERAMIC

K 04	Noir Desir Lucido
K 05	Bianco Statuario Venato Lucido
K 06	Diamond Cream Lucido
K 07	Pietra Grey Lucida
K 13	Calacatta Gold Lucido
K 14	Emperador Lucido

**LAMINAM**  
SUPERIOR NATURAL SURFACES

**FINITURE BASE**  
FINITIONS PIÉTEMENT  
BASE FINISHES

**METALLO**  
/ MÉTAUX  
/ METALS

M02	Vern. grisou goffrato
M04	Vern. nero opaco
M11	Vern. grafite goffrato
M12	Vern. tortora opaco
M19	Vern. bronzo goffrato
M24	Vern. bianco goffrato

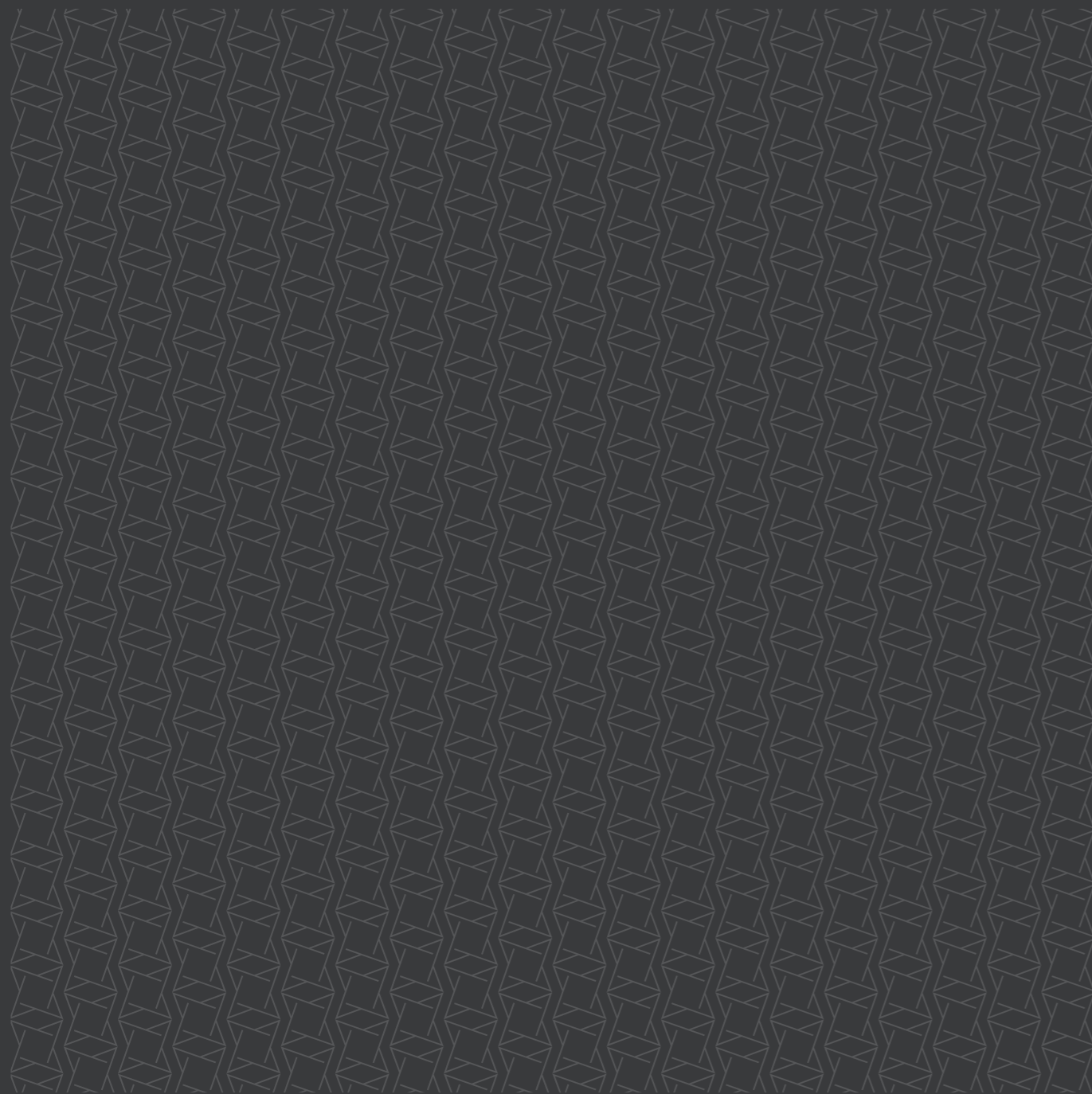
FISSO



# TAVOLI DA PRANZO

---

*TABLES DE REPAS  
DINING TABLES*



# DELTA

IL TAVOLO DA PRANZO DELTA CONFERISCE ALLA ZONA GIORNO EQUILIBRIO E BELLEZZA CON IL MOTIVO SIMMETRICO DEL SOLIDO BASAMENTO. LA STRUTTURA ALLUNGABILE IN METALLO SOSTIENE IL SOTTILE PIANO IN NOBILITATO E LE ALLUNGHE, DISPONIBILI ANCHE NELLE FINITURE IN CERAMICA.

La table de repas Delta donne du style et de l'équilibre au salon, avec la symétrie de son piètement. Le cadre extensible en métal soutient le plateau et la rallonge en mélamine, disponibles aussi en céramique.

The Delta dining table gives the living area balance and beauty with the symmetrical motion of its solid base. The extendable metal structure supports the soft melamine top and leaves. They are also available in ceramic finishes.





DELTA



# DELTA



## FINITURE PIANO FINITIONS PLATEAU TOP FINISHES

### NOBILITATO / MÉLAMINE / MELAMINE

N20	Natural halifax oak
N23	Cemento
N24	Ardesia
N25	Vintage chiaro
N30	Morera
N33	Resina silver
N34	Resina grigio cenere
N35	Rovere nodato caramel
N36	Olmo moka
N40	Noce Canaletto
N42	Rovere nero
N43	Bianco spatolato
N44	Bianco statuario venato
N45	Diamond cream
N46	Pietra grey

### CERAMICA OPACA / CÉRAMIQUE MATE / MATT CERAMIC

K 01	Fokos Sale
K 02	Fokos Terra
K 03	Fokos Piombo
K 09	Oxide Nero
K 10	Oxide Bianco
K 11	Pietra Savoia Antracite
K 12	Pietra di Savoia Grigio Perla
K 15	Noir Desir Opaco
K 16	Pietra Grey Opaco
K 17	Calacatta Gold Opaco
K 18	Bianco Statuario Venato Opaco
K 19	Diamond Cream Opaco
K 20	Emperador Opaco

### CERAMICA LUCIDA / CÉRAMIQUE BRILLANTE / GLOSSY CERAMIC

K 04	Noir Desir Lucido
K 05	Bianco Statuario Venato Lucido
K 06	Diamond Cream Lucido
K 07	Pietra Grey Lucida
K 13	Calacatta Gold Lucido
K 14	Emperador Lucido

**LAMINAM**  
SUPERIOR NATURAL SURFACES

**Tavolo da pranzo, struttura  
allungabile in metallo,  
meccanismo telescopico,  
piano in nobilitato o ceramica.  
Apertura sincronizzata con  
prolunga interna a libro.**

### VERSIONE CON ALLUNGA IN CERAMICA

**Piano in ceramica opaca:  
prolunga in ceramica opaca con  
continuità di vena.**

Table de repas avec rallonge  
portefeuille intégrée, ouverture  
synchronisée, structure en métal,  
plateau en mélamine ou céramique,  
mécanisme télescopique.

### VERSION AVEC RALLONGE EN CÉRAMIQUE

Plateau en céramique mate: rallonge  
en céramique mate avec continuité du  
veinage.

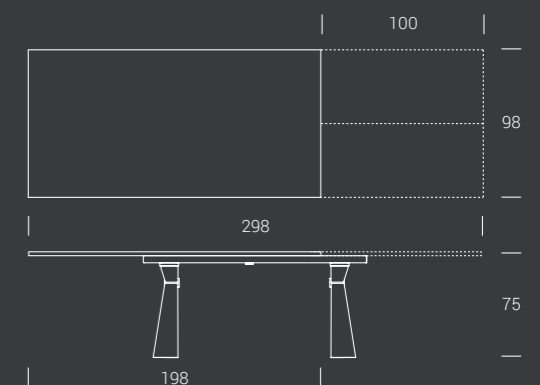
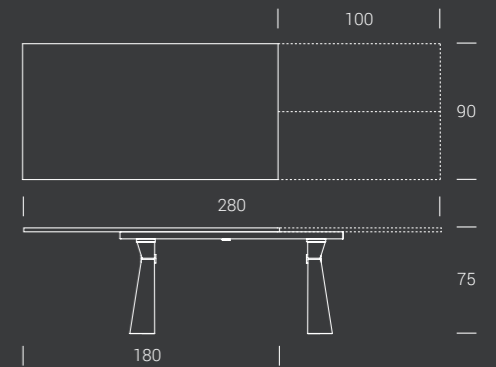
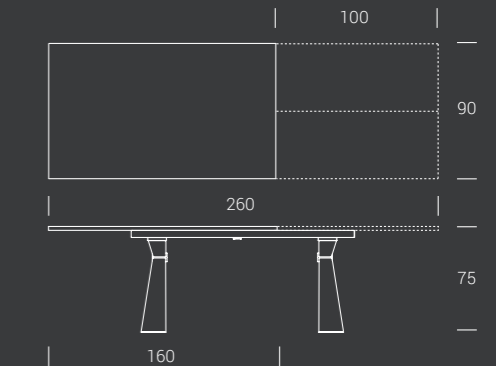
Metal frame dining table with  
telescopic extending mechanism,  
melamine or ceramic top.  
Synchronized opening with inside  
folded extension.

**CERAMIC EXTENSION VERSION**  
Matt ceramic top: matt ceramic  
extension with continuity of the veins.

## FINITURE BASE FINITIONS PIÉTEMENT BASE FINISHES

### METALLO / MÉTAUX / METALS

M02	Verniciato grisou goffrato
M04	Verniciato nero opaco
M11	Verniciato grafite goffrato
M12	Verniciato tortora opaco
M19	Verniciato bronzo goffrato
M24	Verniciato bianco goffrato





## VENUS

IL PIANO TONDO DEL TAVOLO DA PRANZO VENUS È DISPONIBILE IN NUMEROSE FINITURE, DAL NOBILITATO AL VETRO O LEGNO, EFFETTO MALTA O CERAMICA. SI DIVIDE IN DUE SEMIPIANI, PER OSPITARE LA PROLUNGA INTERNA CENTRALE A LIBRO E AUMENTARE LO SPAZIO E LE OCCASIONI DI CONVIVIALITÀ.

Le plateau rond de la table de repas Venus est disponible dans de nombreuses finitions, de la mélamine au verre, du bois à l'effet béton et à la céramique. Le plateau est coupé au milieu, pour cacher la rallonge centrale à portefeuille et augmenter la dimension et la convivialité de ce produit.

The round top of the Venus dining table is available in numerous finishes, from melamine to glass or wood, mortar look or ceramic. It is divided into two half-tops, to host the central internal book extension that allows to increase space and the opportunities for conviviality.





# VENUS



## FINITURE PIANO FINITIONS PLATEAU TOP FINISHES

### NOBILITATO / MÉLAMINE / MELAMINE

N20	Natural halifax oak
N23	Cemento
N24	Ardesia
N25	Vintage chiaro
N30	Morera
N33	Resina silver
N34	Resina grigio cenere
N35	Rovere nodato caramel
N36	Olmo moka
N40	Noce Canaletto
N42	Rovere nero
N43	Bianco spatolato
N44	Bianco statuario venato
N45	Diamond cream
N46	Pietra grey

### LACCATO / LAQUÉ / LACQUERED

Poro aperto <i>/ Pores ouverts / Open pore</i>	
L31	Bianco luce
L32	Bianco panna
L33	Bianco vela
L34	Grigio corda
L35	Grigio canapa
L39	Rosso aragosta
L40	Tortora

### CERAMICA OPACA / CÉRAMIQUE MATE / MATT CERAMIC

K 01	Fokos Sale
K 02	Fokos Terra
K 03	Fokos Piombo
K 09	Oxide Nero
K 10	Oxide Bianco
K 11	Pietra Savoia Antracite
K 12	Pietra di Savoia Grigio Perla
K 15	Noir Desir Opaco
K 16	Pietra Grey Opaco
K 17	Calacatta Gold Opaco
K 18	Bianco Statuario Venato Opaco
K 19	Diamond Cream Opaco
K 20	Emperador Opaco

### LEGNO IMPIALLACCIATO / PLACAGE BOIS / VENEER WOOD

W02	Rovere grigio
W03	Rovere tabacco
W04	Rovere nodato
W06	Rovere juta
W07	Rovere fumé
W10	Noce Canaletto

### VETRO / VERRE / GLASS

G01	Bianco lucido
G02	Tortora lucido
G03	Nero lucido

### EFFETTO MALTA / EFFET-BÉTON / MORTAR-LOOK

E04	Metalli vissuti nichel
E06	Beton tortora
E07	Beton nero
E08	Beton grigio scuro
E09	Beton grigio chiaro
E15	Pietra spatolata travertino metallizzato bianco
E19	Bianco assoluto
E20	Gros carruba
E21	Gros ciocco
E22	Ruggine
E23	Rock silver
E24	Rock copper
E25	Rock cemento

### CERAMICA LUCIDA / CÉRAMIQUE BRILLANTE / GLOSSY CERAMIC

K 04	Noir Desir Lucido
K 05	Bianco Statuario Venato Lucido
K 06	Diamond Cream Lucido
K 07	Pietra Grey Lucida
K 13	Calacatta Gold Lucido
K 14	Emperador Lucido

**LAMINAM**  
SUPERIOR NATURAL SURFACES

**Tavolo da pranzo allungabile, struttura in metallo, meccanismo telescopico, piano in nobilitato, vetro, legno, effetto malta o ceramica. Disponibile con meccanismo tradizionale e allunga a libro o con meccanismo super allungabile con allunghe esterne.**

Table de repas, ouverture synchronisée, structure en métal, plateau mélamine, verre, bois, effet-béton ou céramique, mécanisme télescopique. Disponible avec mécanique traditionnelle et rallonge porte-feuille, ou mécanique super-extensible avec rallonges externes.

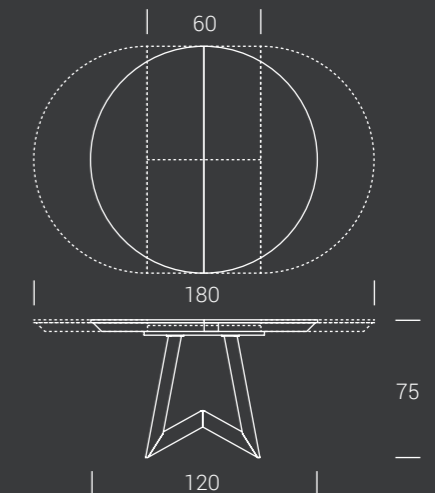
Extending dining table with telescopic mechanism, metal frame, top in melamine, glass, wood, mortar-look or ceramic. Available with traditional mechanism and book extension or with super-extendable mechanism and outside extensions.

## FINITURE BASE FINITIONS PIÉTEMENT BASE FINISHES

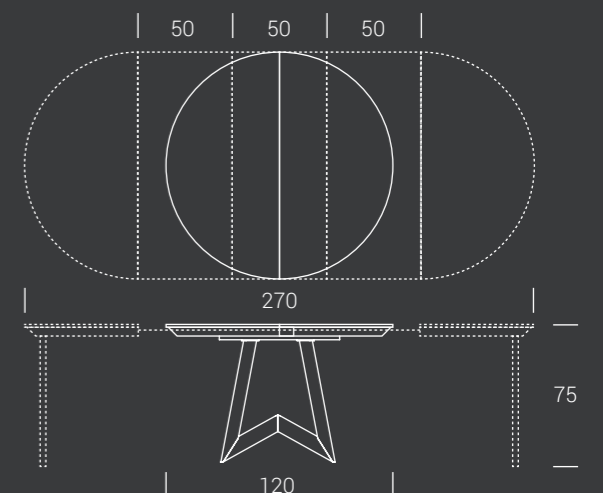
### METALLO / MÉTAUX / METALS

M02	Verniciato grisou goffrato
M04	Verniciato nero opaco
M11	Verniciato grafite goffrato
M12	Verniciato tortora opaco
M19	Verniciato bronzo goffrato
M24	Verniciato bianco goffrato

### VENUS



### VENUS SUPER

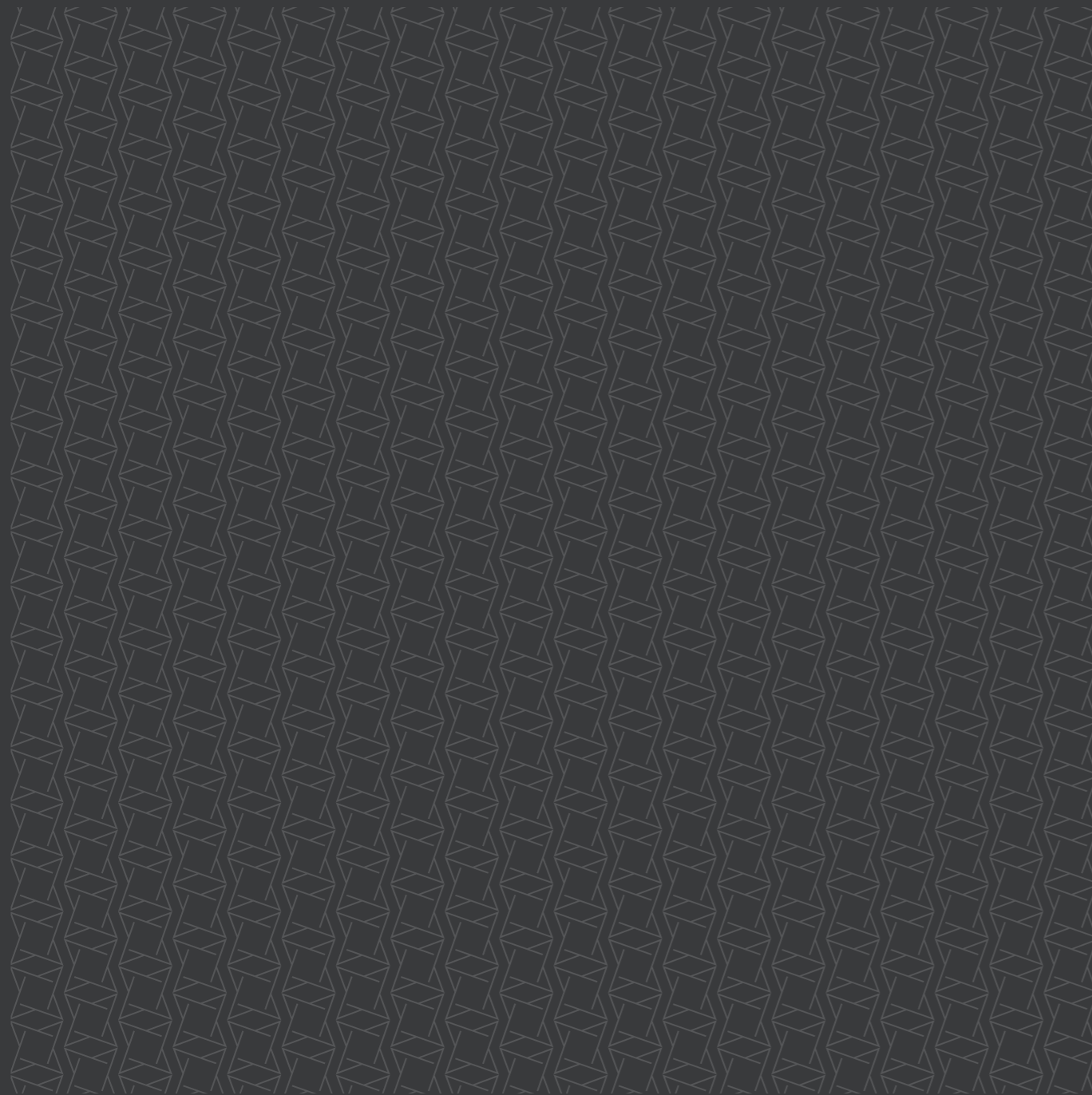


# LINEA OUTDOOR

---

**TAVOLI DA PRANZO DA ESTERNO**  
*TABLES POUR L'EXTÉRIEUR*  
*OUTDOOR TABLES*

**SEDIE DA ESTERNO**  
*CHAIRES POUR L'EXTÉRIEUR*  
*OUTDOOR CHAIRS*



# SCIROCCO

UNA DELLE NOVITÀ DEL DESIGN ALTACOM È IL TAVOLO DA PRANZO FISSO PER ESTERNO SCIROCCO. UNA SOLUZIONE CHE SI INSERISCE PERFETTAMENTE IN UN CONTESTO DI RELAX, CON MATERIALI DALLE ALTE PERFORMANCE DI RESISTENZA AGLI AGENTI ATMOSFERICI.

Une des nouveautés Altacom est la table de repas fixe pour l'extérieur Scirocco. Une solution pensée pour le relax, avec des matériaux à haute performance de résistance aux agents atmosphériques.

One of the news of Altacom design is the fixed dining table Scirocco for outdoor use. A solution that perfectly fits in a relaxed context, with high performance materials.





Sedia ARIEL verniciato bronzo gofrato M19

SCIROCCO



**FINITURE PIANO**  
*FINITIONS PLATEAU*  
*TOP FINISHES*

**HPL**  
/ HPL  
/ HPL

- H01 Avorio
- H02 Botticino

**Tavolo da pranzo fisso per esterno, struttura in alluminio, piano in HPL.**

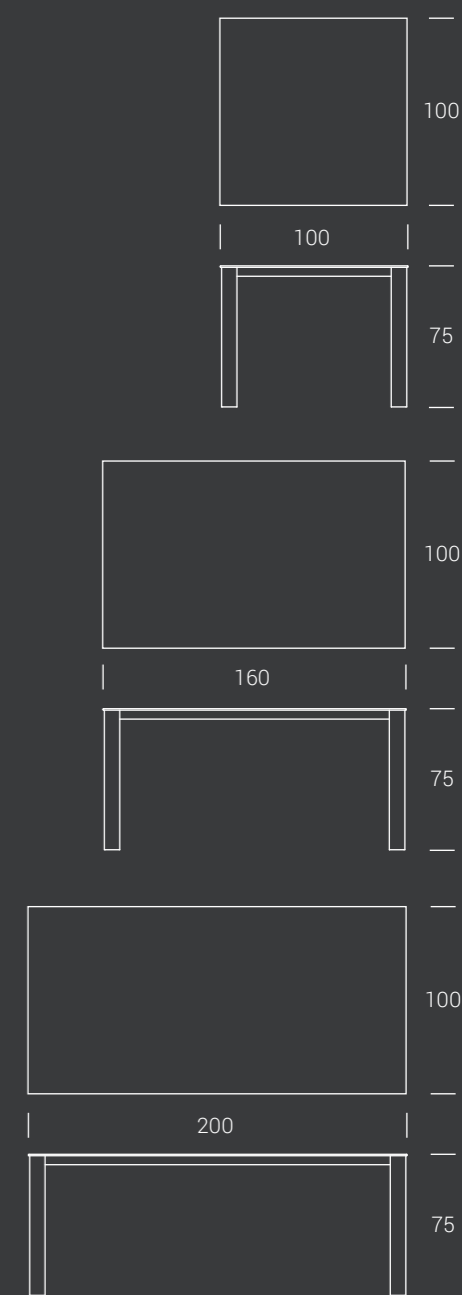
Table de repas fixe pour l'extérieur, structure en alu, plateau en HPL.

Fixed dining table for outdoor use, aluminium structure, HPL top.

**FINITURE BASE**  
*FINITIONS PIÉTEMENT*  
*BASE FINISHES*

**METALLO**  
/ MÉTAUX  
/ METALS

- M11 Verniciato grafite goffrato
- M19 Verniciato bronzo goffrato
- M24 Verniciato bianco goffrato







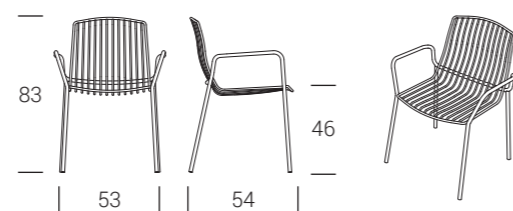
## J A S M I N E



metallo verniciato bronzo gofrato M19

### METALLO / MÉTAUX / METALS

- M11 Vern. grafite gofrato
- M19 Vern. bronzo gofrato
- M24 Vern. bianco gofrato



### Poltroncina per esterno in metallo, impilabile.

Fauteuil en métal pour l'extérieur,  
empilabile.

Outdoor metal stackable armchair.

### CUSCINO PER SEDILE / COUSSIN D'ASSISE / SKID-PROOF

- A006 Orange
- A007 Bianco
- A008 Metal Blue

### CUSCINO PER SCHIENALE / COUSSIN DE DOSSIER / BACK PILLOW

- A009 Orange
- A010 Bianco
- A011 Metal Blue

## J A S M I N E

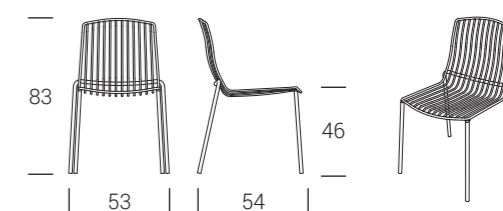
## A R I E L



metallo verniciato bronzo gofrato M19

### METALLO / MÉTAUX / METALS

- M11 Vern. grafite gofrato
- M19 Vern. bronzo gofrato
- M24 Vern. bianco gofrato



### Sedia per esterno in metallo, impilabile.

Chaise en métal pour l'extérieur,  
empilabile.

Outdoor metal stackable chair.

### CUSCINO PER SEDILE / COUSSIN D'ASSISE / SKID-PROOF

- A006 Orange
- A007 Bianco
- A008 Metal Blue

### CUSCINO PER SCHIENALE / COUSSIN DE DOSSIER / BACK PILLOW

- A009 Orange
- A010 Bianco
- A011 Metal Blue

## A R I E L

# MATERIALI

---

# MATÉRIAUX

---

# MATERIALS

LA GAMMA DI FINITURE SI ARRICCHISCE DI NUOVE PROPOSTE, PER DEFINIRE CON I MATERIALI LO STILE PIÙ AFFINE ALLA VOSTRA IDEA DI CASA. STRUTTURA E PIANI DI TAVOLI E CONSOLLE, SEDIE E COMPLEMENTI PER L'ESTERNO DISPONGONO DI MOLTEPLICI FINITURE DA SCEGLIERE E COORDINARE.

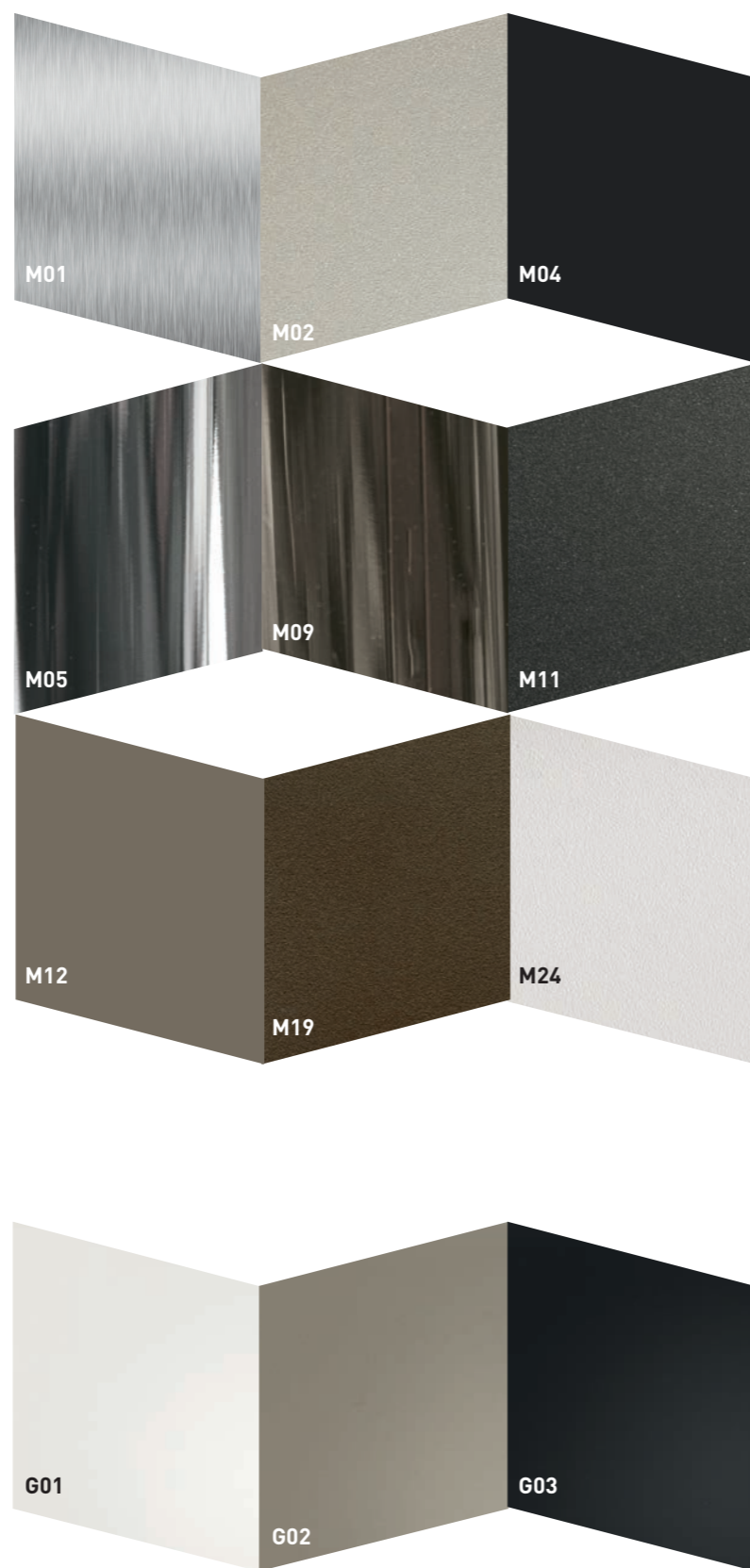
La gamme des finitions s'enrichit de nouvelles propositions, pour définir le style le plus proche à votre idée de maison. La structure et le plateau des tables, consoles, chaises et produits pour l'extérieur ont toujours plusieurs finitions à choisir et coordonner.

The range of finishes is enriched with new proposals, to define with materials the style that most fits your idea of home. Structures and tops of tables and consoles, chairs and outdoor furniture are available in multiple finishes to choose and coordinate.

## FINITURE / FINITIONS / FINISHES

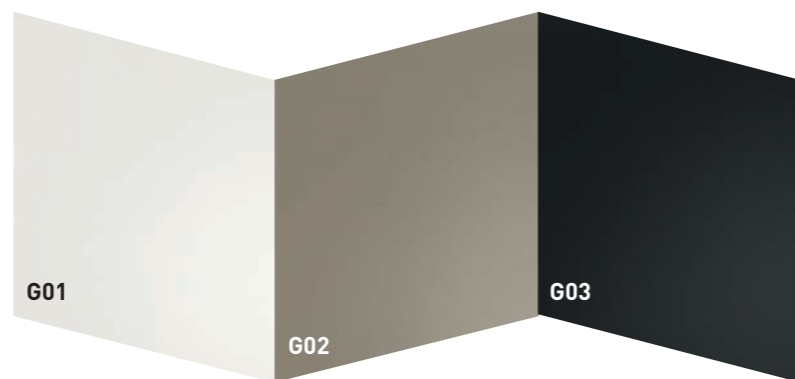
### METALLO / MÉTAUX / METALS

- M01 Inox
- M02 Vernic. grisou gofrato
- M04 Vernic. nero opaco
- M05 Cromo lucido
- M09 Cromo nero lucido
- M11 Vernic. grafite gofrato
- M12 Vernic. tortora opaco
- M19 Vernic. bronzo gofrato
- M24 Vernic. bianco gofrato



### VETRO / VERRE / GLASS

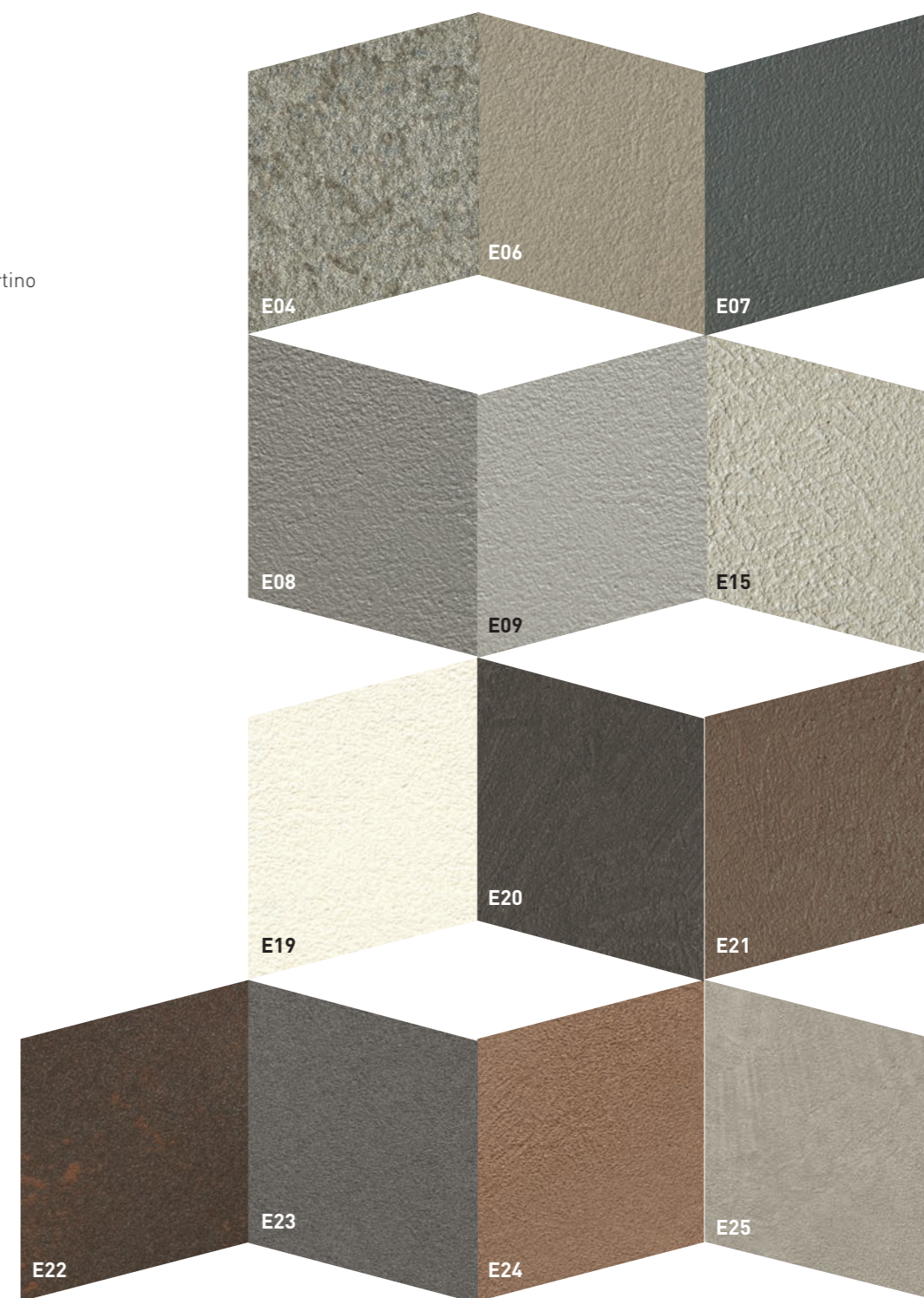
- G01 Bianco lucido
- G02 Tortora lucido
- G03 Nero lucido



## FINITURE / FINITIONS / FINISHES

### EFFETTO MALTA / EFFET BÉTON / MORTAR LOOK

- E04 Metalli vissuti nichel
- E06 Beton tortora
- E07 Beton nero
- E08 Beton grigio scuro
- E09 Beton grigio chiaro
- E15 Pietra spatolata travertino metallizzato bianco
- E19 Bianco assoluto
- E20 Gros carruba
- E21 Gros ciocco
- E22 Ruggine
- E23 Rock silver
- E24 Rock copper
- E25 Rock cemento



## FINITURE / FINITIONS / FINISHES

La personalizzazione del prodotto dipende molto dalla scelta della finitura che si integra con forma e disegno e ne determina la sua "riuscita". Per la nostra collezione proponiamo un materiale nobile come il legno: rovere vecchio naturale e grigio dalle venature accentuate.

La personnalisation du produit dépend beaucoup du choix de la finition qui s'intègre avec la forme et le design et en détermine la "réussite". Pour notre collection, nous proposons un matériel noble comme le bois: vieux chêne gris ou naturel au veinage accentué.

The products customization is mostly depending on the choice of the finish which integrates with the shape and design and determines its "success". For our collection we propose a noble material such as wood; natural or gray old oak with accentuated woodgrains.

### LEGNO IMPIALLACCIATO / PLACAGE BOIS / VENEER WOOD

- W02 Rovere grigio
- W03 Rovere tabacco
- W04 Rovere nodato
- W06 Rovere juta
- W07 Rovere fumé



- W10 Noce Canaletto

### LEGNO MASSICCIO / BOIS MASSIF / SOLID WOOD

- W21 Rovere vecchio massiccio termotrattato
- W32 Rovere vecchio massiccio naturale
- W33 Rovere vecchio massiccio grigio

## FINITURE / FINITIONS / FINISHES

### NOBILITATO / MÉLAMINE / MELAMINE

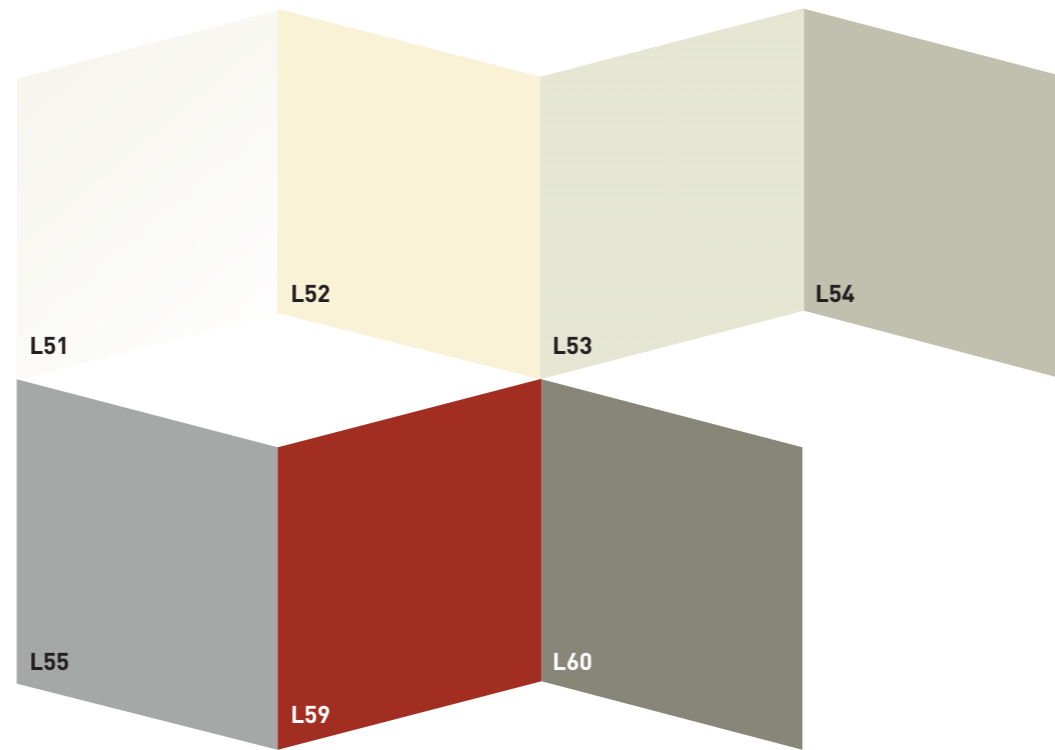
- N20 Natural halifax oak
- N23 Cemento
- N24 Ardesia
- N25 Vintage chiaro
- N30 Morera
- N33 Resina silver
- N34 Resina grigio cenere
- N35 Rovere nodato caramel
- N36 Olmo moka
- N40 Noce Canaletto
- N42 Rovere nero
- N43 Bianco spatolato
- N44 Bianco statuario venato
- N45 Diamond cream
- N46 Pietra grey



## FINITURE / FINITIONS / FINISHES

### LACCATO OPACO / LAQUÉ MAT / MATT LACQUER

- L51 Bianco luce
- L52 Bianco panna
- L53 Bianco vela
- L54 Grigio corda
- L55 Grigio canapa
- L59 Rosso aragosta
- L60 Tortora



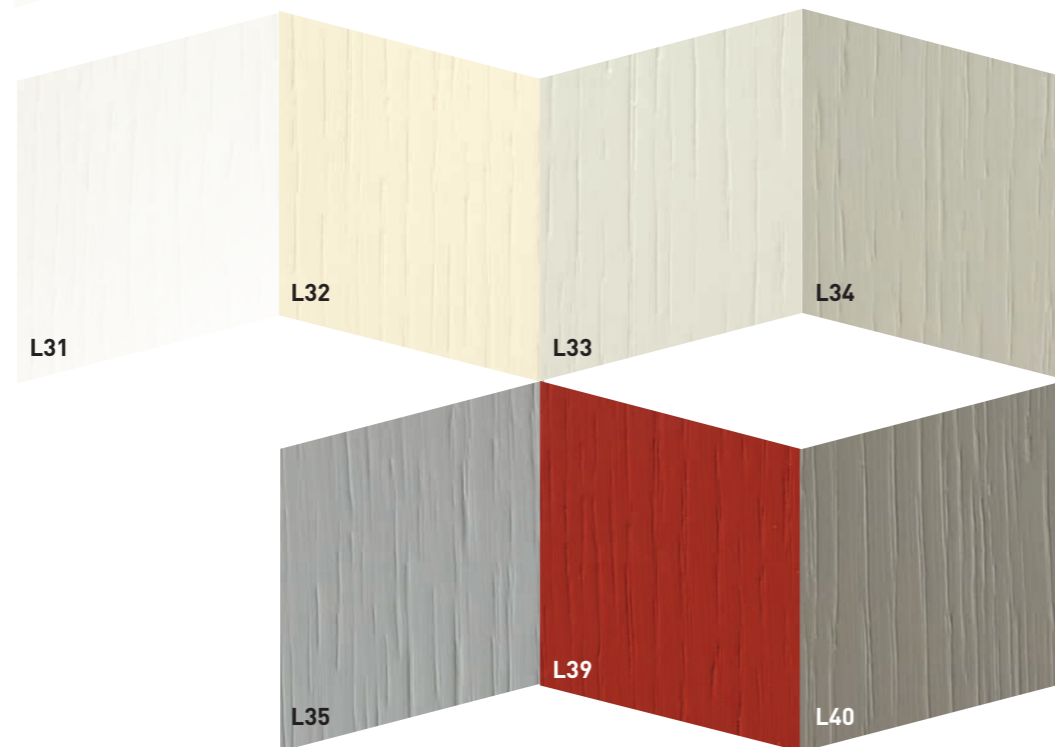
### LACCATO LUCIDO / LAQUÉ BRILLANT / HIGH GLOSS LACQUER

- L01 Bianco luce



### LACCATO PORO APERTO / LAQUÉ PORES OUVERTS / OPEN PORE LACQUER

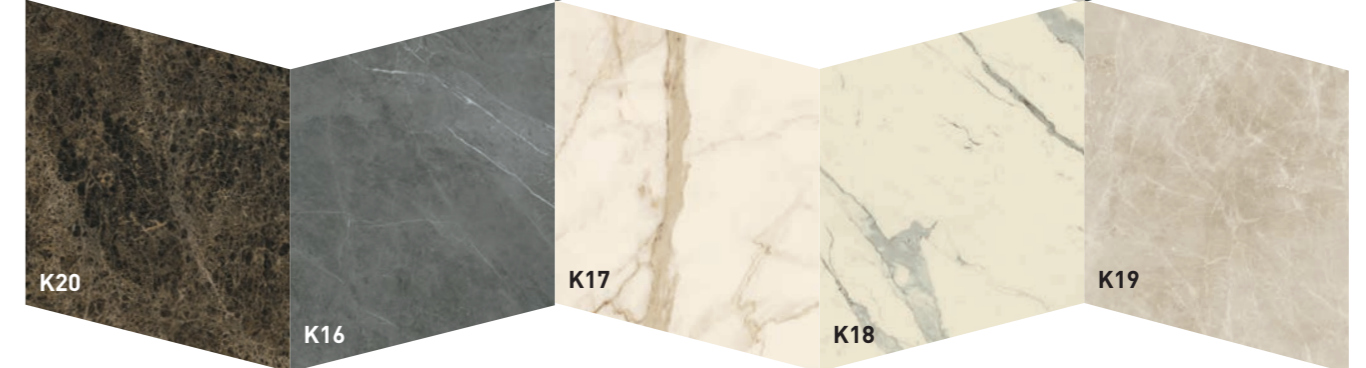
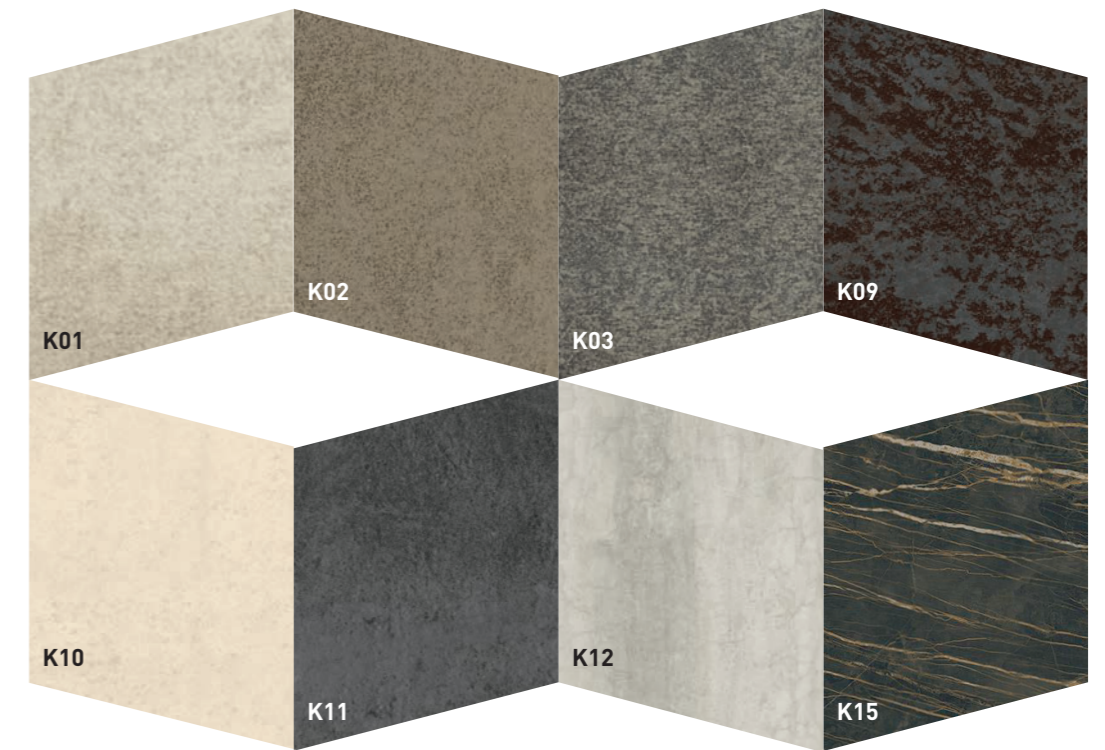
- L31 Bianco luce
- L32 Bianco panna
- L33 Bianco vela
- L34 Grigio corda
- L35 Grigio canapa
- L39 Rosso aragosta
- L40 Tortora



## FINITURE / FINITIONS / FINISHES

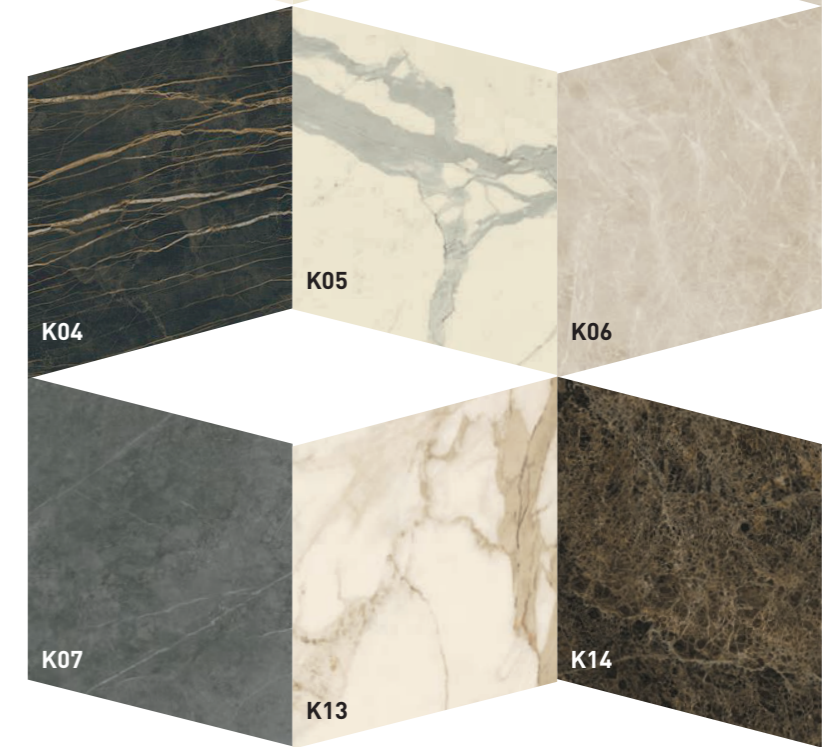
### CERAMICA OPACA / CÉRAMIQUE MATE / MATT CERAMIC

- K 01 Fokos Sale
- K 02 Fokos Terra
- K 03 Fokos Piombo
- K 09 Oxide Nero
- K 10 Oxide Bianco
- K 11 Pietra Savoia Antracite
- K 12 Pietra di Savoia Grigio Perla
- K 15 Noir Desir Opaco
- K 16 Pietra Grey Opaco
- K 17 Calacatta Gold Opaco
- K 18 Bianco Statuario Venato Opaco
- K 19 Diamond Cream Opaco
- K 20 Emperador Opaco



### CERAMICA LUCIDA / CÉRAMIQUE BRILLANTE / GLOSSY CERAMIC

- K 04 Noir Desir Lucido
- K 05 Bianco Statuario Venato Lucido
- K 06 Diamond Cream Lucido
- K 07 Pietra Grey Lucida
- K 13 Calacatta Gold Lucido
- K 14 Emperador Lucido



**LAMINAM**  
SUPERIOR NATURAL SURFACES

## FINITURE / FINITIONS / FINISHES

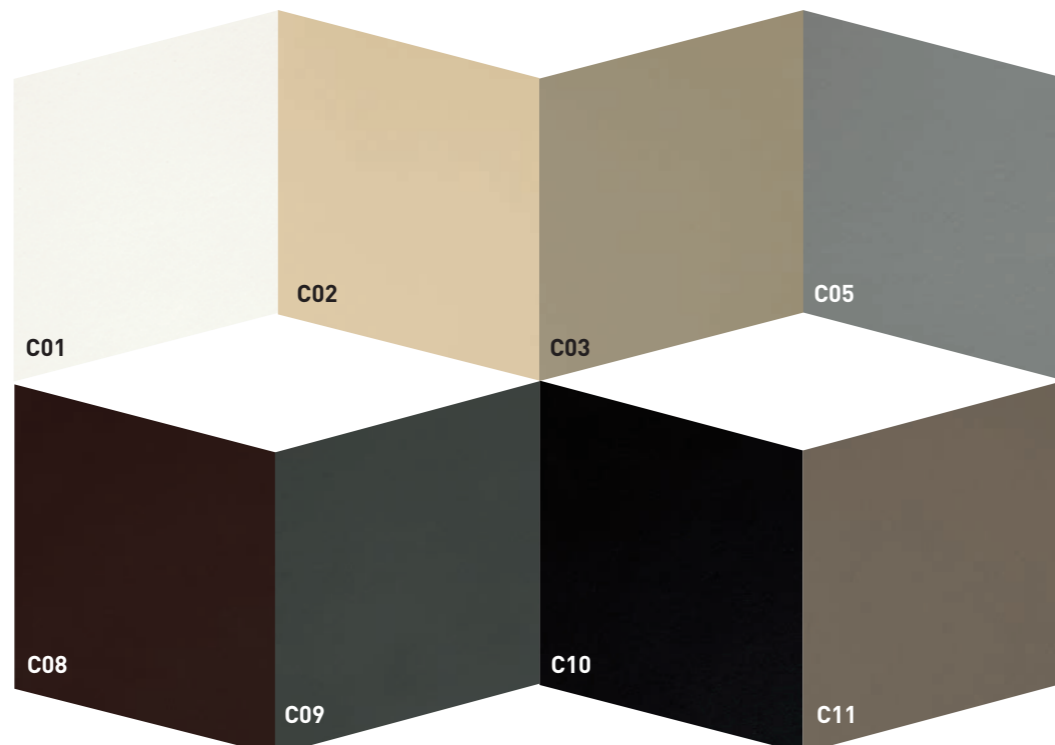
**Ad arricchire la vasta gamma di trasformabili, consolle e tavolini contribuisce decisamente la collezione di sedie Altacom per le quali sono disponibili rivestimenti in pelle, ecopelle ed ecopelle nabuk nelle nuance naturali del sabbia e del bianco o a contrasto la scelta del nero o del grafite.**

À enrichir la gamme de tables relevables, consoles et tables repas contribue de manière décisive la collection de chaises Altacom pour lesquelles sont disponibles les revêtements en cuir, faux-cuir et faux-cuir nabuk dans les tons naturels du sable et du blanc ou, en contraste, le choix du noir ou du graphite.

To enrich the wide range of transforming tables, console-tables and dining tables, the collection of Altacom chairs gives its decided contribute: for them are available leather, eco-leather and nabuk eco-leather coverings in the natural nuances of sand and white or, as contrast, the choice of black or graphite.

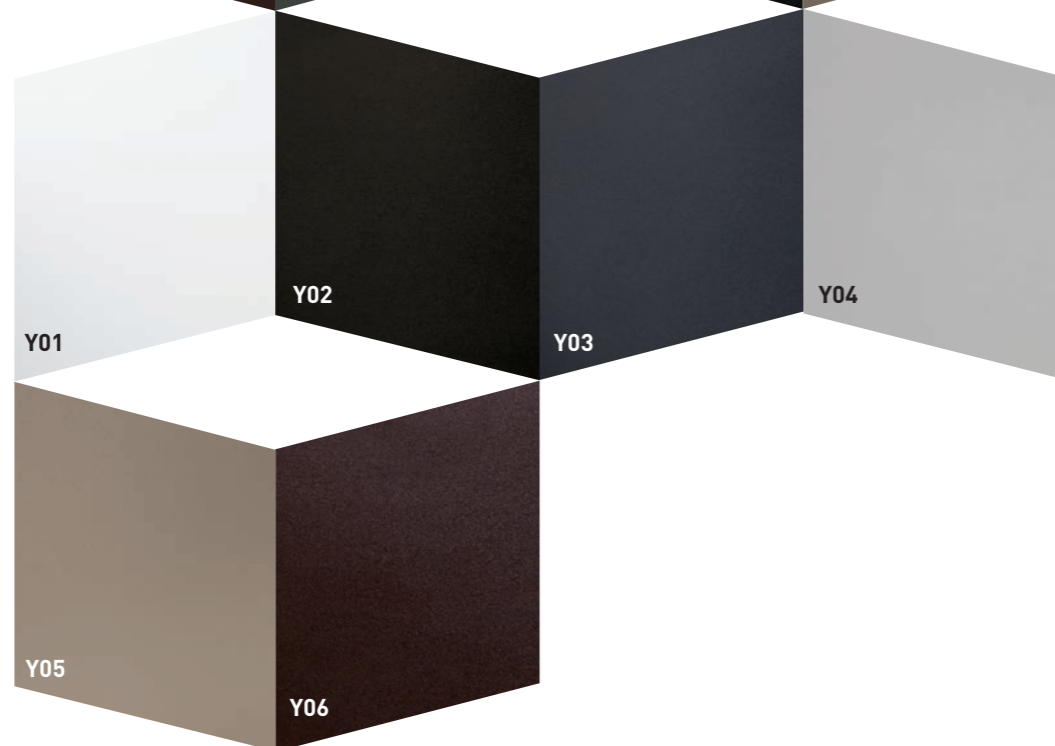
### CUOINETTO / CROÛTE DE CUIR / SPLIT LEATHER

- C01 Bianco
- C02 Avorio
- C03 Sand
- C05 Grigio chiaro
- C08 Moka
- C09 Grigio titanio
- C10 Nero
- C11 Tortora



### POLIPROPILENE / POLYPROPYLENE / POLYPROPYLENE

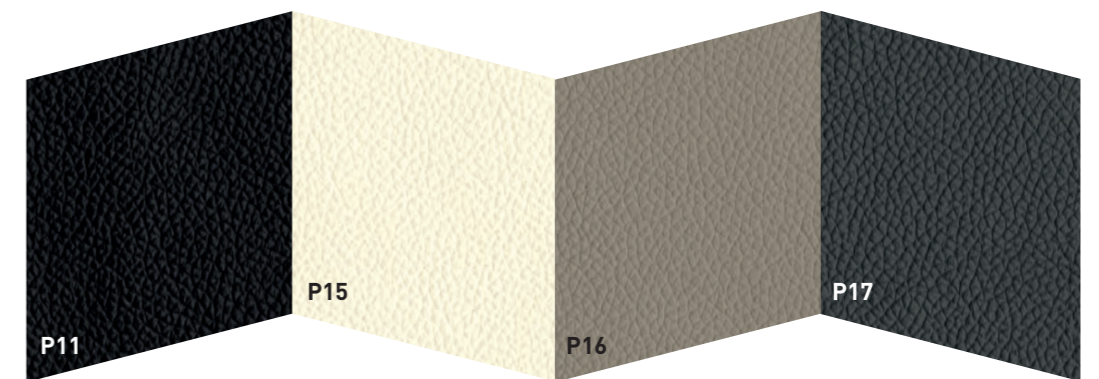
- Y01 Bianco
- Y02 Nero
- Y03 Antracite
- Y04 Argento
- Y05 Tortora
- Y06 Marrone



## FINITURE / FINITIONS / FINISHES

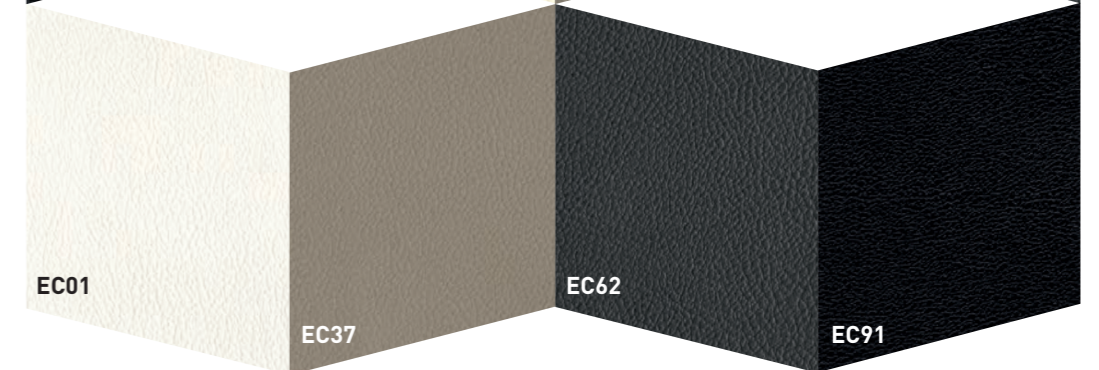
### PELLE / CUIR / LEATHER

- P11 Nero
- P15 Bianco ottico
- P16 Sabbia
- P17 Grafite



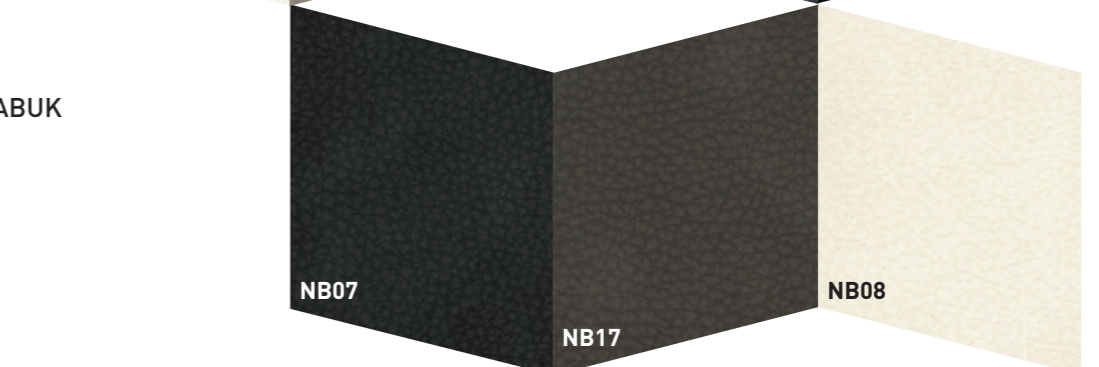
### ECOPELLE / ECO-CUIR / SOFT ECO-LEATHER

- EC01 Bianco
- EC37 Sabbia
- EC62 Grafite
- EC91 Nero



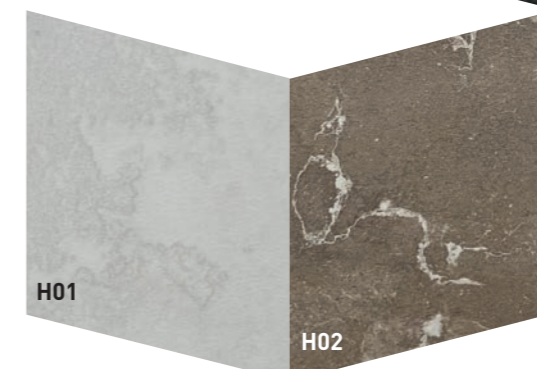
### ECOPELLE NABUK / ECO-CUIR NABUK / SOFT ECO-LEATHER NABUK

- NB07 Grigio
- NB17 Tortora
- NB08 Bianco



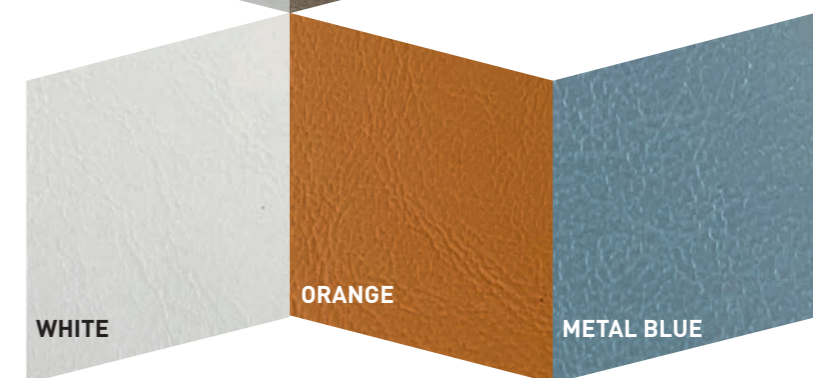
### HPL / HPL / HPL

- H01 Avorio
- H02 Botticino



### PVC / PVC / PVC

- White
- Orange
- Metal Blue



---

Arsenale sas è conforme ai requisiti di:  
ISO9001 / UNI EN ISO 9001:2015  
Certificato N.IT18/0170 - Sistema SGS

---

