



# FIRST

EDITION

360°

DIGITAL WALLCOVERINGS





*New project,  
new visions*



residential - contract  
projects

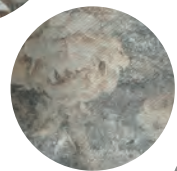
indoor - outdoor application



customisable sizes



choice of supports



flexible design

conventional -  
unconventional laying

# 360°

DIGITAL WALLCOVERINGS

## 360° Digital Wallcoverings

è un progetto creativo di Industrie Emiliana Parati. Questo è un nuovo percorso, intrapreso con passione, guidato dalla volontà e dall'entusiasmo di offrire un concetto più ampio, flessibile e versatile di soluzioni decorative.

Una visione globale sullo scenario dell'interior design futuro, porta ad una continua ricerca di idee, create per suscitare attenzione e curiosità, elaborate con la qualità e lo stile di sempre.

360° perchè l'applicazione non vuole limitarsi al mondo residenziale, ma vuole suggerire proposte originali per altri ambiti come hôtellerie, cinema, settore navale, store commerciali, ...

L'offerta di poter scegliere il tipo di supporto su cui stampare (vinilico, in tessuto, fibra di vetro) e di poterne personalizzare la scelta nelle dimensioni in cui svilupparla, amplifica il concetto di questo progetto a 360°.

## 360° Digital Wallcoverings

*is a creative project by Industrie Emiliana Parati.*

*This is a new path, undertaken with passion, driven by the will and enthusiasm to offer a broader, more flexible and versatile concept of decorative solutions.*

*A global vision of the future interior design scenario leads to a continuous search for ideas, created to arouse attention and curiosity, elaborated with the usual quality and style.*

*360° because the application does not want to be limited to the residential world, but wants to suggest original proposals for other sectors such as hotel-contract, cinema, naval sector, commercial stores, etc...*

*The possibility to choose the type of support to print on (vinyl, fabric, fiberglass), as well as the possibility to customize the dimensions in which to develop the design, amplifies the concept of this project at 360°.*



L'espressività della materia con la forza viva della sua consistenza, con il fascino dei suoi contrasti e dei suoi volumi, è la fonte di ispirazione per suggerirvi nuovi concept di rivestimento nell'interior design. Autentica tridimensionalità che colpisce al primo sguardo e che, con la complicità delle sue rifiniture, trasmette emozioni.

*The expressiveness of matter with the living force of its texture, with the charm of its contrasts and its volumes, is the source of inspiration for suggesting new cladding concepts in interior design. Authentic three-dimensionality that strikes at first glance and transmits emotions, with the complicity of its finishes.*

# MATERIALS







10001 - Eternal





## *waterproof*

La scelta di stampa sul supporto in tessuto fibra di vetro consente l'inserimento del pannello digitale in ambienti umidi come bagni, piscine, centri wellness, ... senza nessuna alterazione nel tempo grazie anche all'applicazione finale di una resina ad effetto impermeabilizzante.

*The choice of printing on the fiberglass fabric support allows the insertion of the digital panel in humid environments such as bathrooms, swimming pools, wellness centers, ... without any alteration over time, thanks also to the final application of a resin with a waterproofing effect.*





10002 - Class

*waterproof*



*marble effect*

10003 - Guatemala







10004 - Priority







*new view*





*contemporary style*







*a different  
vision of sky*



10010 - Sky



Negli ultimi anni il concetto di arredamento si è esteso anche al mondo della carta digitale. Architetti e interior designers hanno proposto nuove soluzioni di applicazioni, non solo limitate alle pareti, ma estendendole anche ai soffitti per ricreare degli scenari unici. Il soffitto decorato cambia totalmente lo spazio intorno e gli conferisce un carattere decisamente distintivo.

*In recent years, the concept of furniture has also extended to the world of digital wallpapers. Architects and interior designers have proposed new application solutions, not only limited to the walls, but also extending them to the ceilings to recreate unique scenarios. The decorated ceiling totally changes the surrounding space and gives it a decidedly distinctive character.*

*a different  
vision of sky*







10013 - Industrial











Estetica e creatività si liberano, si intrecciano, si fondono e generano visioni suggestive dal forte impatto artistico. Espressione di autentica originalità, queste proposte si ritagliano il loro spazio da protagoniste nei vari contesti in cui vengono applicate, donandogli una loro esclusiva personalità.

*Aesthetics and creativity free themselves, intertwine, merge and generate suggestive visions with a strong artistic impact. Expression of authentic originality, these proposals carve out their space as protagonists in the various contexts in which they are applied, giving them their own exclusive personality.*



# ARTISTICS



ARTISTICS



ESTO ES  
HAZ LO QUE  
Y HAZLO COMO  
SI ALGO NO  
SI NO TE GUSTA  
SI NO TIENES SU  
SI ESTAS BUSCAN  
ESTARA ESPER  
A HACER  
DEJA DE SOBRE  
LA VIDA ES  
ABRE TU MENT  
PERSONAS NUEV  
FRECUENCIA EN  
Y COMPARTE  
VIAJA SEGU  
ALGUNAS OPORTUNIDADES SON  
LA VIDA SE TRATA DE L  
Y LO QUE PUEDE  
ASI QUE SAL Y  
LA VIDA  
CORT

PIENSA E INNOVATE  
VEZ APROVECHALAS  
AS QUE CONOCES  
CON ELLAS.  
A CREAR.  
TU SUEÑO  
COMPARTE  
PASION.

10 39





10017 - Kyoto



10024 - Trend





10016 - Portofino









10021 - Game



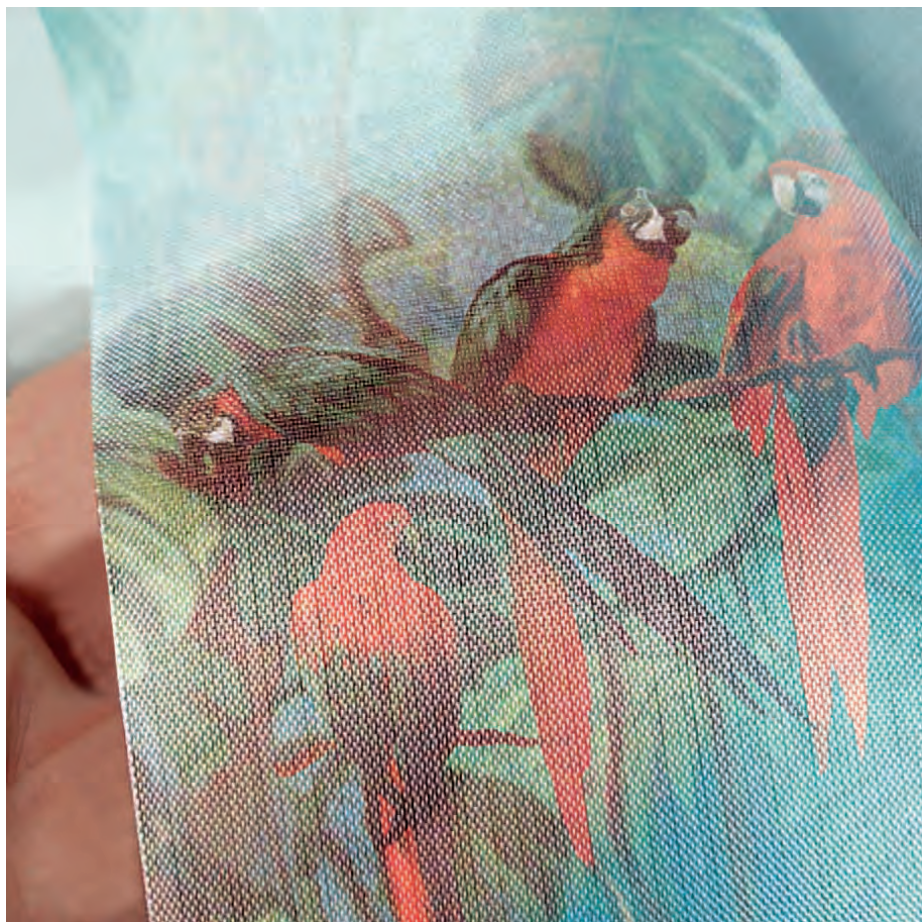


10019 - Venice

*hand painted artwork*







Le caratteristiche più apprezzate del supporto in tessuto fibra di vetro sono l'estrema resistenza meccanica, la stabilità nel tempo e la leggerezza che ne consente una maneggevole posatura.

*The most popular features of the fiberglass fabric support are the extreme mechanical strength, stability over time and lightness that allows for easy installation.*

safety











10025 - Temple



*natural print*





## *natural print*

Tutti questi pannelli digitali sono a basso impatto ambientale. Vengono stampati con l'utilizzo esclusivo di colori all'acqua, mantenendo uno standard qualitativo elevato e garantito nel tempo di brillantezza e vividezza e contemporaneamente riducendo completamente l'emissione di solventi e di sostanze nocive per l'uomo.

*All these digital panels are low environmental impact. They are printed with the exclusive use of water-based colours, maintaining a high quality standard of brilliance and vividness guaranteed over time and at the same time completely reducing the emission of solvents and substances harmful to humans.*







10022 - Cube





Vitalità e dinamismo ricreano atmosfere sia antiche che contemporanee, dando vita a queste proposte di decorazione murale. Soluzioni pensate per incontrare le esigenze di progettazione e di decorazione dei grandi spazi dell'hôtellerie e per dare carattere e spessore alla vestizione dei concept store, dei cinema, ... L'intento di questo progetto è anche quello di rendere ogni pannello digitale adattabile a 360°, senza limiti alla fantasia, fornendo un supporto totale per la realizzazione su misura.

*Vitality and dynamism recreate both ancient and contemporary atmospheres, giving life to these wall decoration proposals. Solutions designed to meet the design and decoration needs of large hôtellerie spaces and to give character and depth to the dressing of concept stores, cinemas, ... The intent of this project is also to make each digital panel adaptable to 360°, without limits to the imagination, providing total support for tailor-made creation.*



CONTRACT





*dream & relax*



## *dream & relax*

Regalarsi il piacere e il relax di una spa, che sia privata o comune, con la sicurezza di rivestirla di materiali adatti, di renderla unica con decorazioni murali studiate su misura e di viverla a pieno apprezzandone tutti i benefici.

*Treat yourself to the pleasure and relaxation of a spa, whether private or common, with the security of covering it with suitable materials, making it unique with custom-designed wall decorations and enjoying it fully appreciating all its benefits.*







10027 - Inception







10008 - Montecarlo





*soft touch*

10029 - Paris







## *soft touch*

I supporti tessili in viscosa e in cotone disponibili come basi su cui stampare il pannello scelto, grazie alla loro tessitura e filatura, hanno un effetto liscio, morbido e setoso al tatto, dando piacevoli sensazioni. Al contempo sono materiali con una buona resistenza agli urti accidentali, per questo adatti anche a rivestire aree di grande passaggio.

*Thanks to their weaving and spinning, the viscose and cotton textile supports, available as bases for printing the chosen panel, have a smooth, soft and silky effect to the touch, giving pleasant sensations. At the same time, they are materials with good resistance to accidental impacts, which is why they are also suitable for covering high traffic areas.*





10028 - Out









## *art on the walls*

Rivestire gli spazi comuni di hotel, uffici, centri commerciali, ... per arricchirne il look con pareti artistiche, è un trend sempre più diffuso. Le pareti diventano forme di espressione e di comunicazione, diffondendo il piacere di condividere fascino e bellezza.

*Covering the common areas of hotels, offices, shopping centres, ect... to enrich their look with artistic walls is an increasingly widespread trend. The walls become forms of expression and communication, spreading the pleasure of sharing charm and beauty.*



Ogni pannello digitale può essere stampato a scelta sul classico vinilico con supporto tessuto non tessuto oppure su materiali di finitura più pregiata e particolare.

La scelta può basarsi sul solo gusto estetico, piuttosto che sulla funzionalità tecnica dell'ambiente in cui andrà applicato.

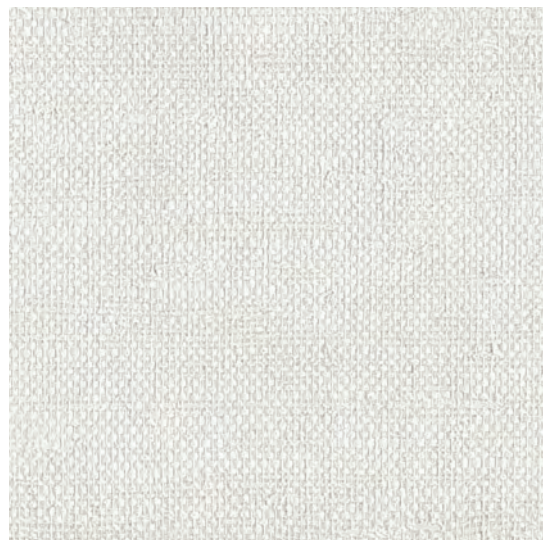
*Each digital panel can be printed on the classic non-woven vinyl coated support or on more precious and particular finishing materials.  
The choice can be based only on aesthetic taste, rather than on the technical functionality of the environment in which it will be applied.*



# BASES



## NON WOVEN BACKING



code - A

La trama stile canvas di questo supporto, rende un piacevole effetto satinato al pannello stampato, valorizzandone i colori e il design e creando un effetto finale di tipo artistico, come fosse un immenso quadro su tela. È lavabile con acqua o detersivi delicati.

*The canvas-style texture of this support gives a pleasant satin effect to the printed panel, enhancing its colours and design and creating a final artistic effect, as if it were an immense painting on canvas. It is washable with water or mild detergents.*

## FABRIC



code - B

La tessitura e la filatura fil posé di questa base in tessuto con supporto in tessuto non tessuto esaltano qualitativamente il pannello stampato. Una sensazione tattile liscia e setosa, una stampa effetto foulard.

*The weaving and "fil posé" spinning of this fabric support with non-woven backing enhance the quality of the digitally printed panel. A smooth and silky tactile sensation, a foulard-effect print.*

## COTTON FIBER



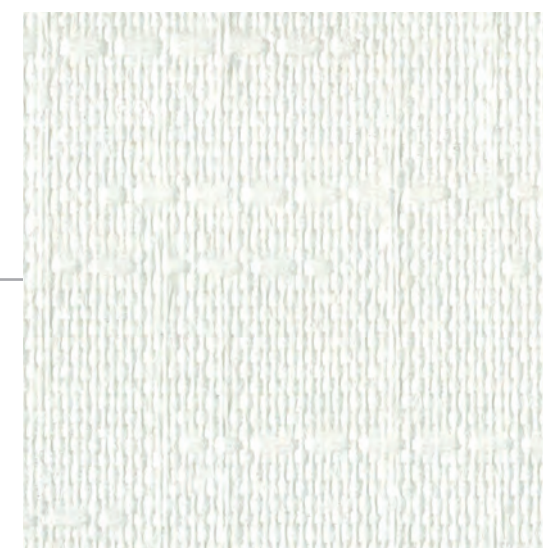
code - C

La facilità di posa, la versatilità e la leggerezza di questa base vinilica accoppiata a tessuto con fibre di cotone, sono fra le caratteristiche maggiormente apprezzate.

Questa base rappresenta la soluzione ideale per il rivestimento delle aree di grande passaggio, data la sua resistenza agli urti accidentali.

*The ease of installation, the versatility and lightness of this fabric with cotton fibres vinyl coated support, are among the most appreciated features. This base represents the ideal solution for covering high traffic areas, given its resistance to accidental impacts.*

## GLASS FIBER



code - D

La fibra di vetro è perfetta per la posa in ambienti umidi come bagni, interni doccia, piscine e cucine. L'alta resistenza all'usura, all'assorbimento di umidità e allo strofinamento, completati dall'applicazione finale di una resina ad effetto impermeabilizzante, ne fanno uno dei materiali maggiormente selezionati da architetti e designers per il rivestimento nei grandi progetti.

*Fiberglass is perfect for installation in humid areas such as bathrooms, shower interiors, swimming pools, kitchens, etc... The high resistance to wear, moisture absorption and rubbing, completed by the final application of a resin with a waterproofing effect, make it one of the most selected materials by architects and designers for big projects.*



Questo riassunto finale agevola il confronto immediato di tutti i soggetti presentati in questo progetto **360° Digital Wallcoverings**.

La numerazione è stata concepita per ogni singolo telo che compone ciascun pannello, in modo da consentire di selezionarne e ordinarne anche una sola porzione.

Tutti i pannelli sono proposti con un'altezza standard di 3 m, ma è possibile su richiesta svilupparli anche in dimensioni differenti.

*This final recap facilitates the immediate comparison of all the subjects presented in this **360° Digital Wallcoverings** new project.*

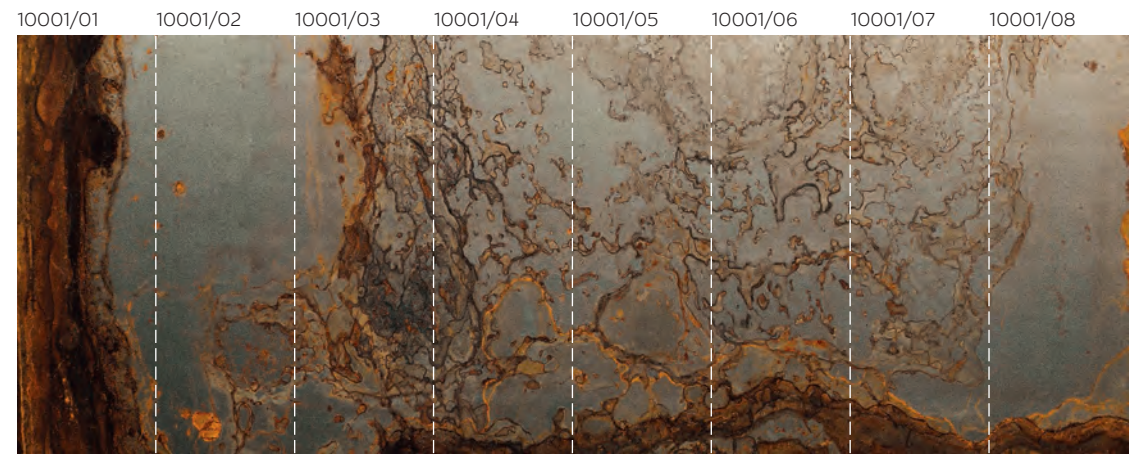
*The numbering has been conceived for each single sheet that makes up each final panel, to allow you to select and order even a single portion of it.*

*All panels are offered with a standard height of 3 meters, but it is possible to develop them in different sizes upon request.*

# SUMMARY

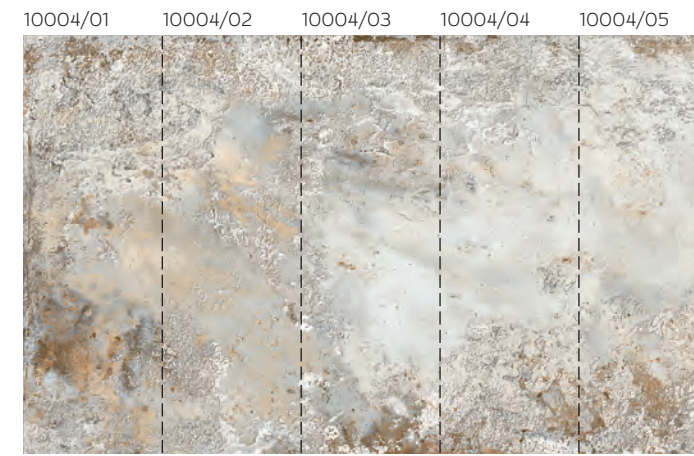


Pag. 6



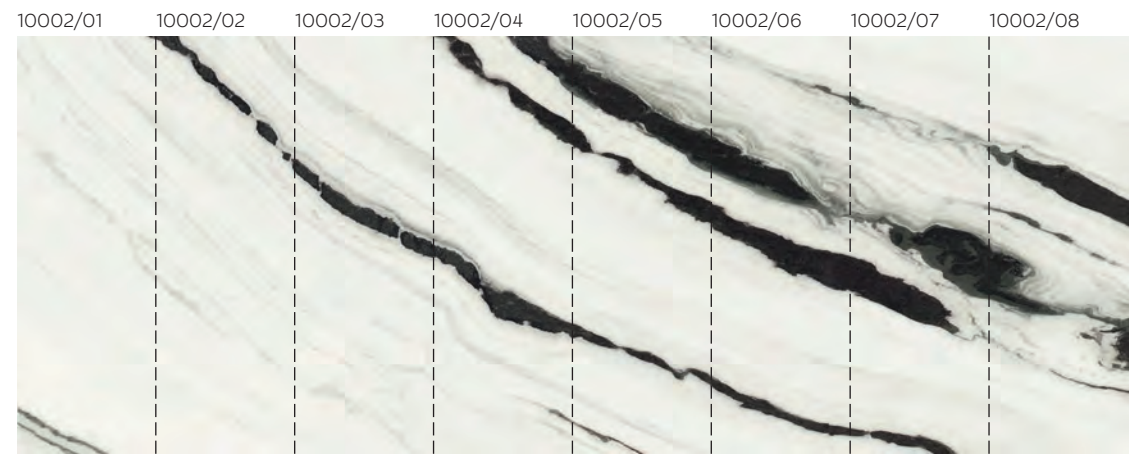
10001 - Eternal length 8 m / height 3 m

Pag. 14



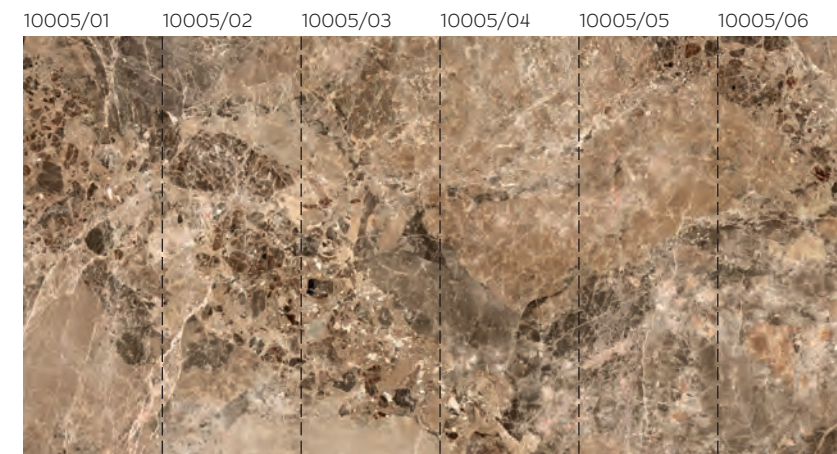
10004 - Priority length 5 m / height 3 m

Pag. 10



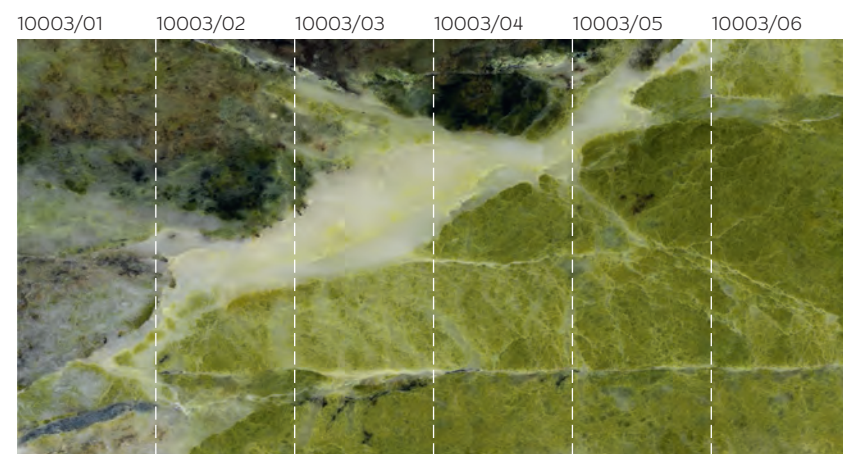
10002 - Class length 8 m / height 3 m

Pag. 16



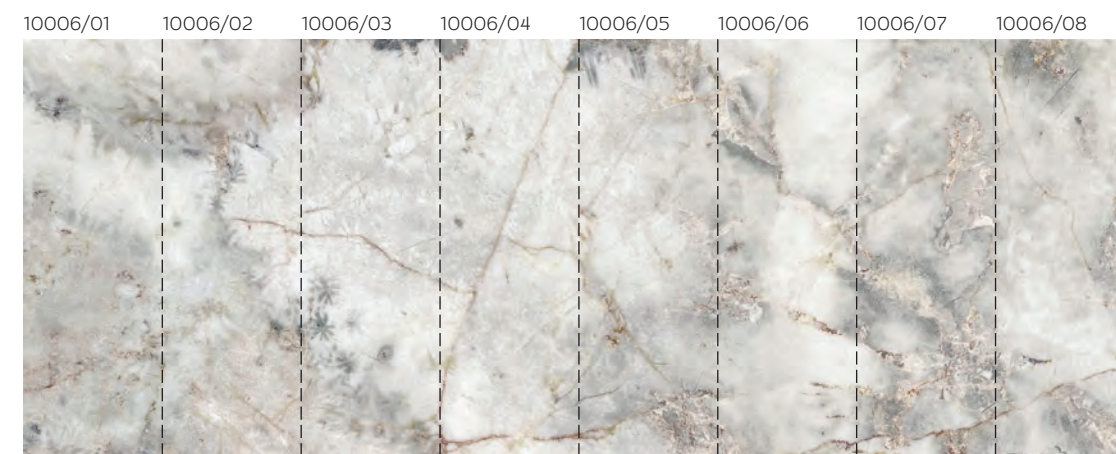
10005 - Williams length 6 m / height 3 m

Pag. 12



10003 - Guatemala length 6 m / height 3 m

Pag. 18

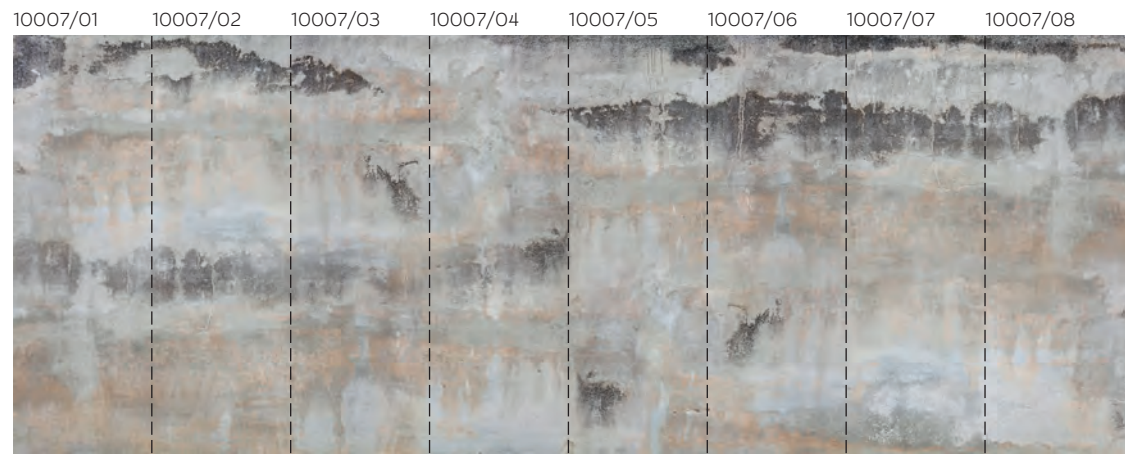


10006 - Fossil length 8 m / height 3 m



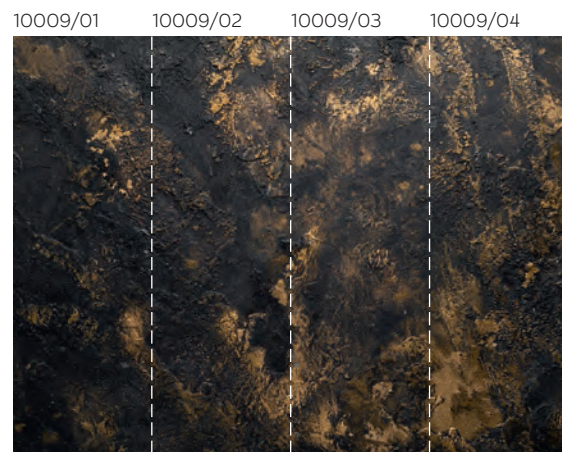
# MATERIALS

Pag. 20



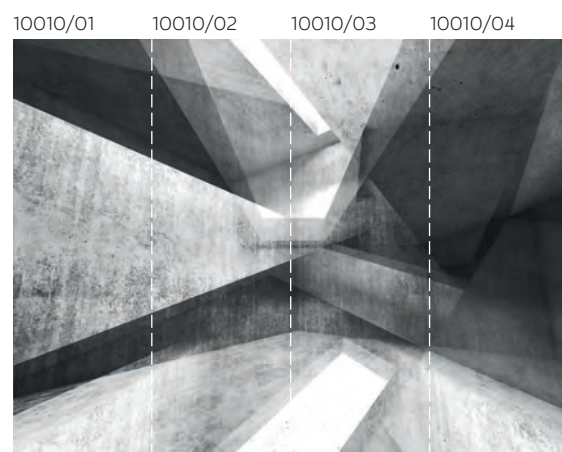
**10007 - City** length 8 m / height 3 m

Pag. 22



**10009 - Material** length 4 m / height 3 m

Pag. 24



**10010 - Sky** length 4 m / height 3 m

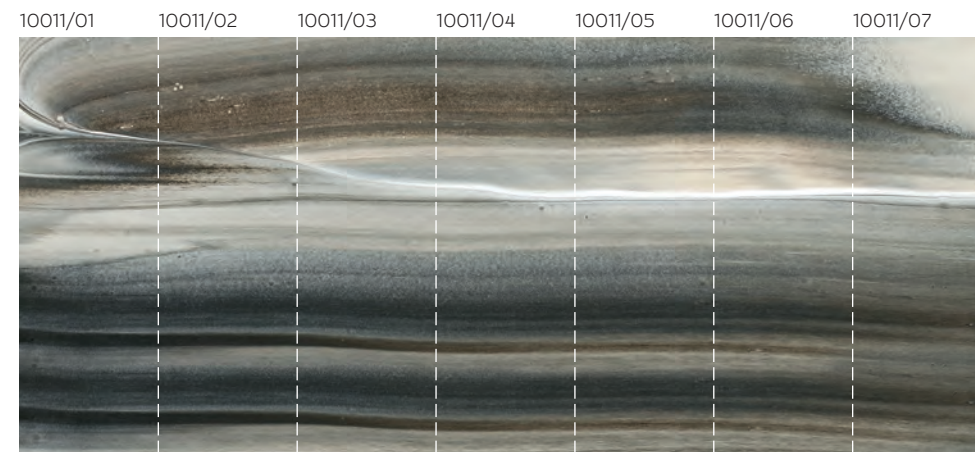
# MATERIALS

Pag. 28



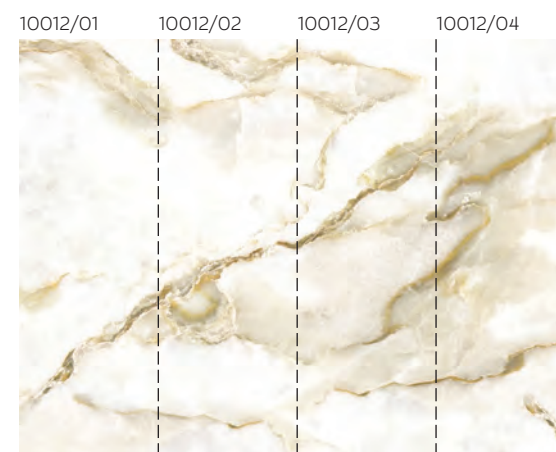
**10013 - Industrial** length 7 m / height 3 m

Pag. 30



**10011 - Contemporary** length 7 m / height 3 m

Pag. 32

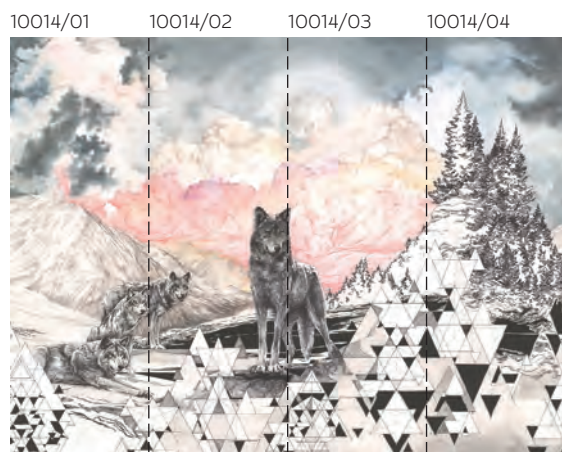


**10012 - Gold** length 4 m / height 3 m



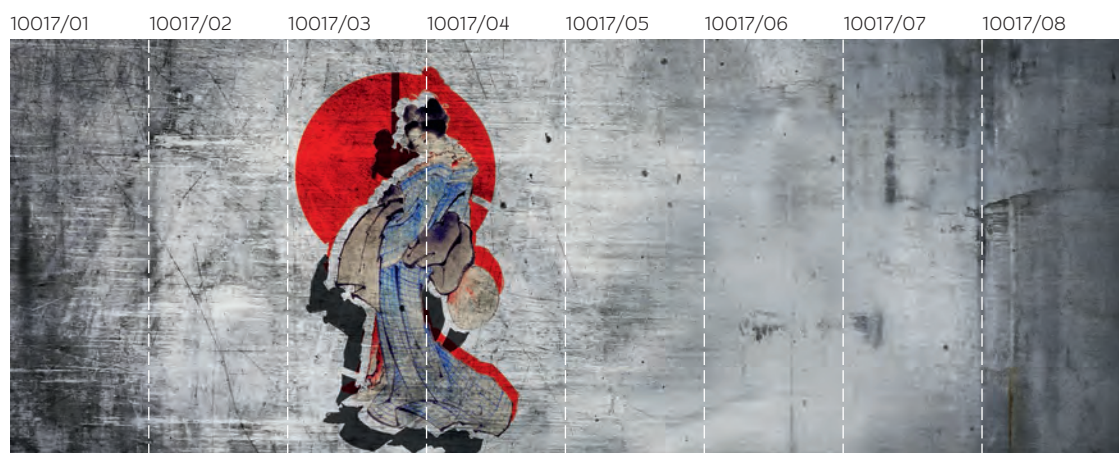
# ARTISTICS

Pag. 36



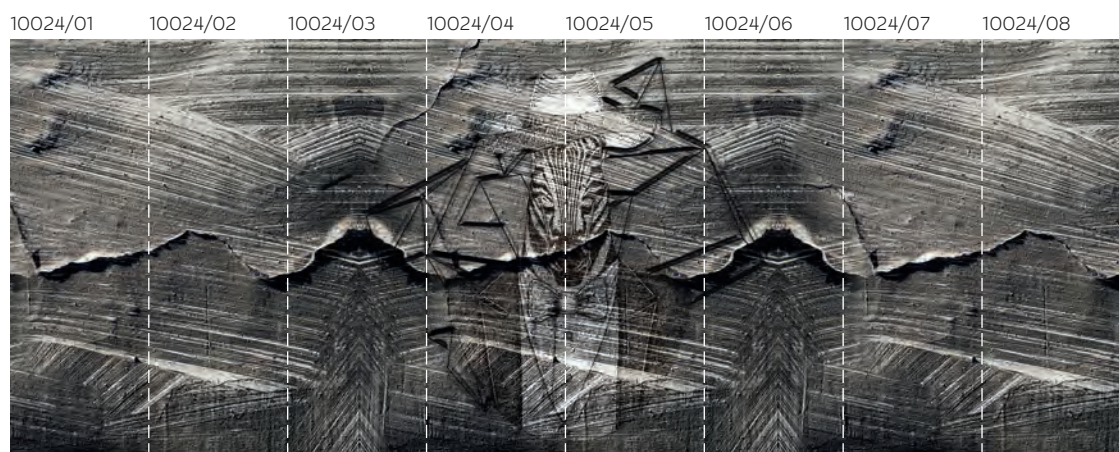
10014 - Forest length 4 m / height 3 m

Pag. 38



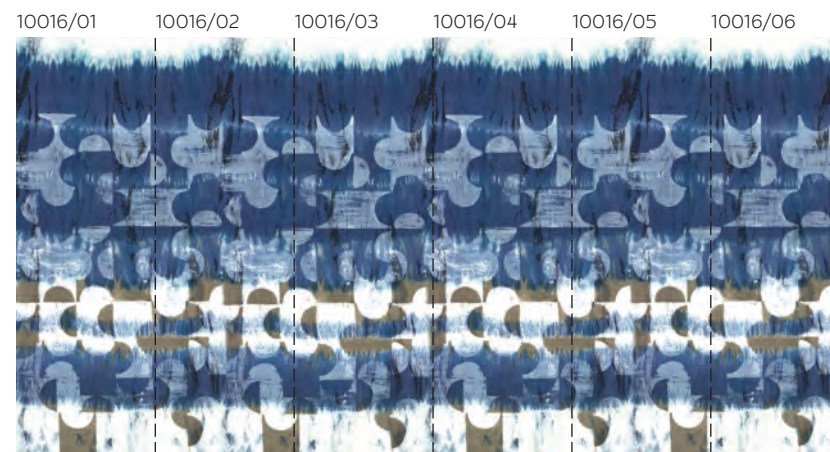
10017 - Kyoto length 8 m / height 3 m

Pag. 39



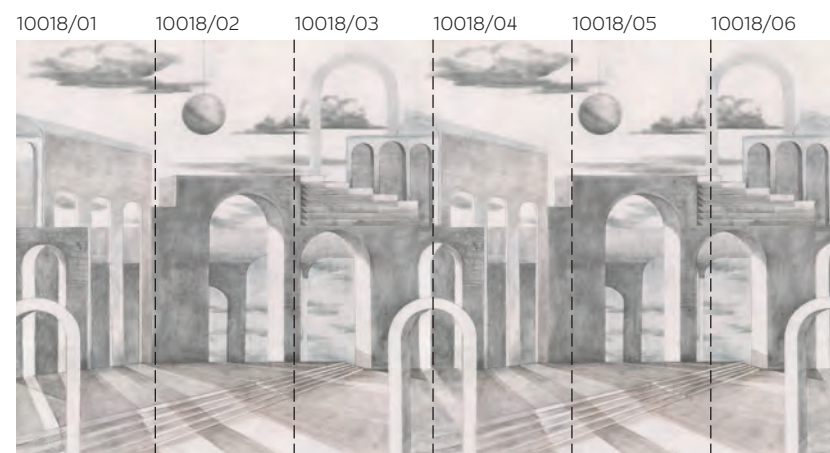
10024 - Trend length 8 m / height 3 m

Pag. 40



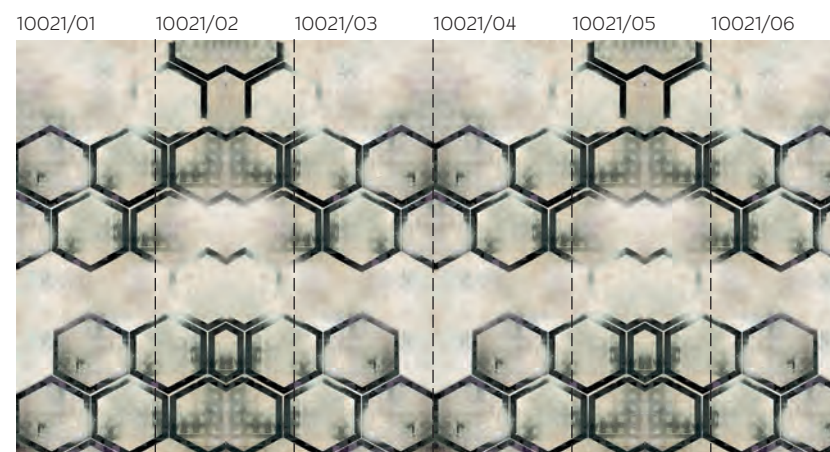
10016 - Portofino length 6 m / height 3 m

Pag. 42



10018 - Wonderland length 6 m / height 3 m

Pag. 44

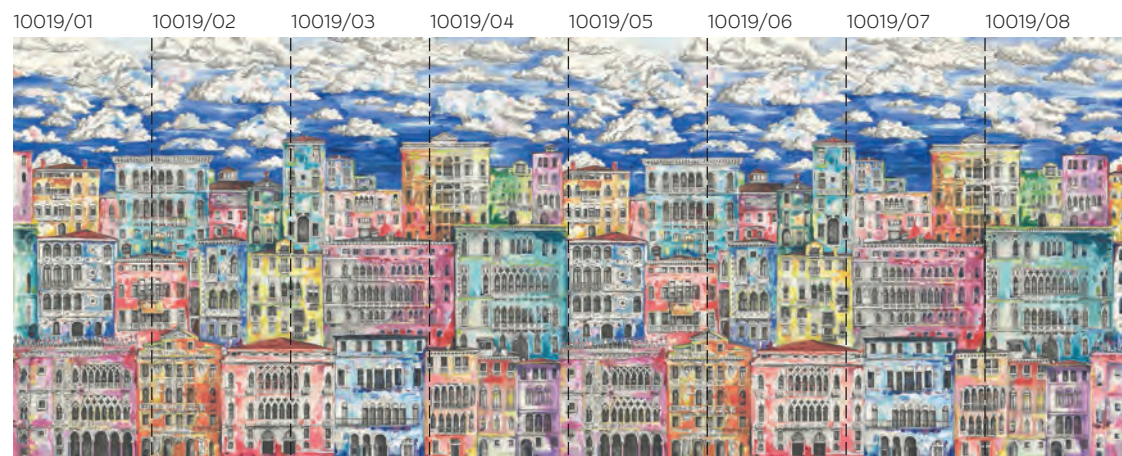


10021 - Game length 6 m / height 3 m

# ARTISTICS



Pag. 46



10019 - Venice length 8 m / height 3 m

Pag. 49



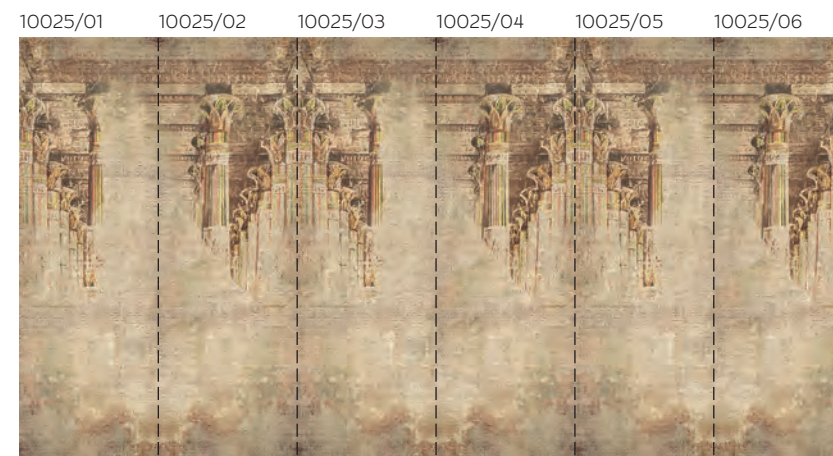
10015 - Jungle length 7 m / height 3 m

Pag. 50



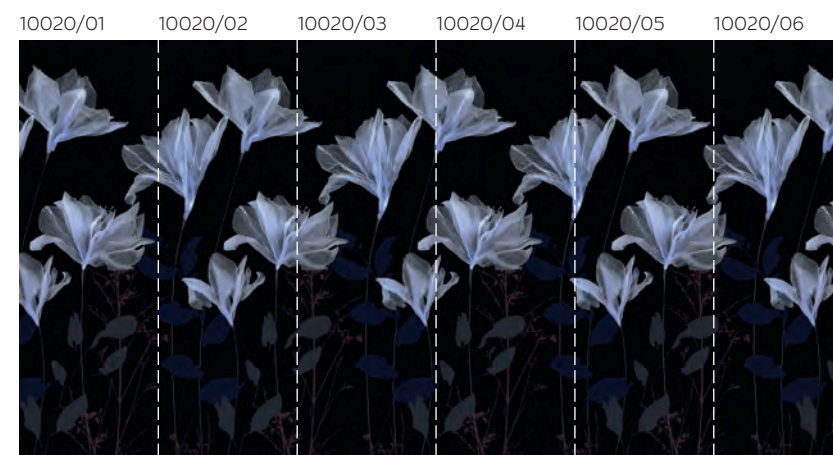
10023 - Classic length 4 m / height 3 m

Pag. 52



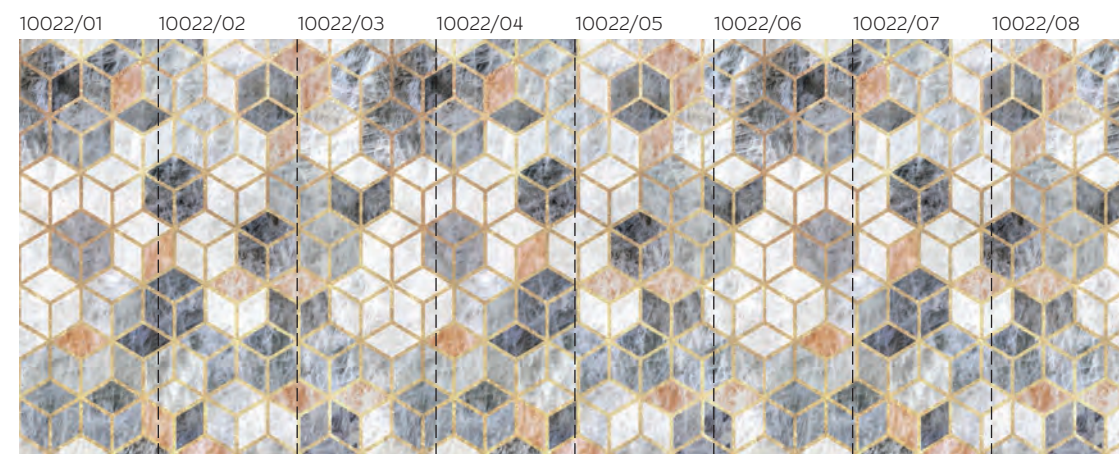
10025 - Temple length 6 m / height 3 m

Pag. 54



10020 - Secret Garden length 6 m / height 3 m

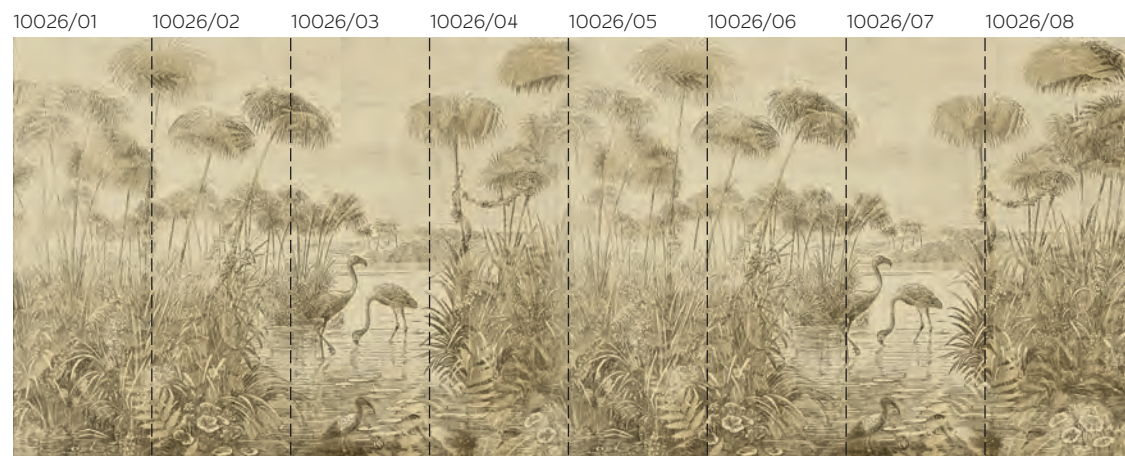
Pag. 58



10022 - Cube length 8 m / height 3 m



Pag. 62



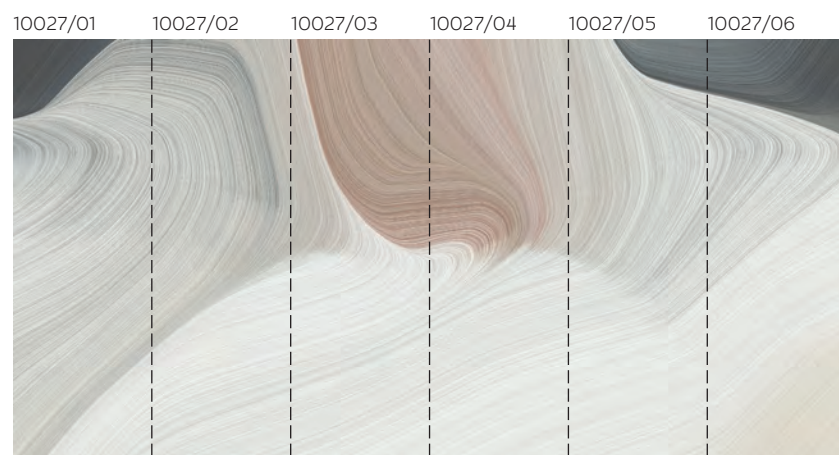
10026 - Sense length 8 m / height 3 m

Pag. 70



10029 - Paris length 5 m / height 3 m

Pag. 66



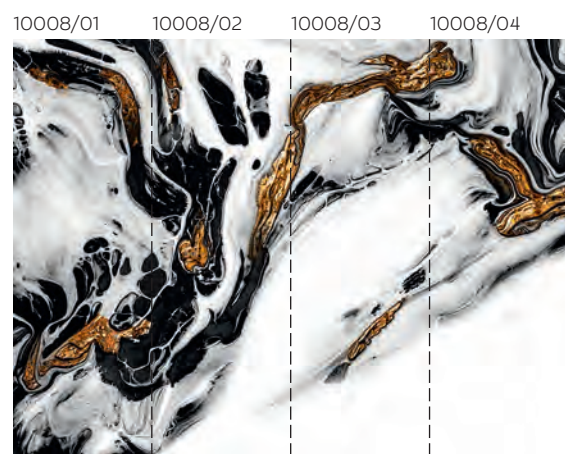
10027 - Inception length 6 m / height 3 m

Pag. 74



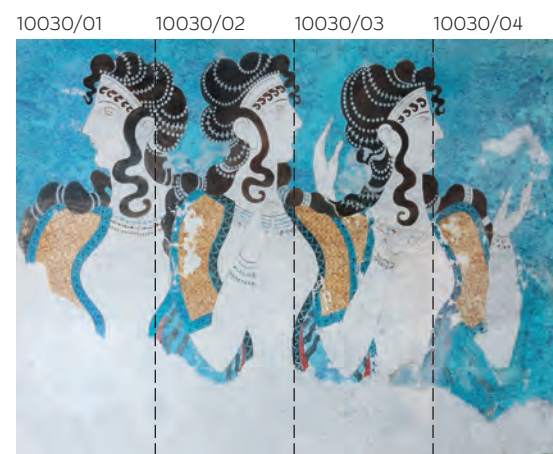
10028 - Out length 6 m / height 3 m

Pag. 68



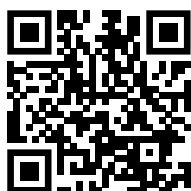
10008 - Montecarlo length 4 m / height 3 m

Pag. 76



10030 - Myth length 4 m / height 3 m





Produced by: **INDUSTRIE EMILIANA PARATI S.p.A.**  
via Case Sparse, 21 | 26041 Vicomoscato (CR), Italy | ph. +39 0375 283011  
[www.emilianaparati.it](http://www.emilianaparati.it) | [info@emilianaparati.it](mailto:info@emilianaparati.it)