



# EVOLUTION

PANELS

360°  
DIGITAL WALLCOVERINGS



*A new vision  
of future*



# 360°

DIGITAL WALLCOVERINGS

## 360° Digital Wallcoverings

presenta **Evolution Panels**, una nuova esclusiva selezione di proposte grafiche pensate per conquistare le esigenze del pubblico a 360°.

**Evolution Panels** è anche una evoluzione nella ricerca accurata e innovativa dei materiali su cui stampare. A partire dalla presentazione di una base totalmente PVC free, data la sempre maggiore attenzione alle scelte ecologiche, pensando alla sostenibilità di questo prodotto e all'impatto ambientale che può avere.

Un altro supporto è quello soft-touch, dall'aspetto vellutato al tatto e dalla resa cromatica effetto nuvolato che ammorbidiscono i tratti degli ambienti rendendoli leggeri e rilassanti, per poi passare alla lamina oro, che con il suo effetto riflessante, rappresenta invece l'ideale per chi cerca soluzioni estroverse e appariscenti.

Per finire, una sezione dedicata al mondo dell'infanzia è un'altra delle novità di questa edizione, realizzata per regalare ai bambini mondi unici fatti di colore, originalità e fantasia.

## 360° Digital Wallcoverings

presents **Evolution Panels**, a new exclusive selection of graphic proposals designed to conquer the needs of the public at 360°.

**Evolution Panels** is also an evolution in the accurate and innovative research of the materials on which to print. Starting from the presentation of a totally PVC free base, given the increasing attention to ecological choices, thinking about the sustainability of this product and the environmental impact it can have.

Another support is the soft-touch one, with a velvety appearance to the touch and a cloudy effect color that softens the features of the environments making them light and relaxing. Another additional support is the gold foil, which with its reflecting effect represents the ideal for those looking for extroverted and flashy solutions.

Finally, a section dedicated to the children's patterns is another of the novelties of this edition, created to give children unique worlds made of colour, originality and imagination.

# CONTENTS

6



*green choices*

8



*velvet effect*

58



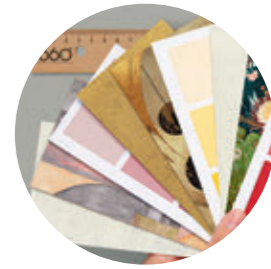
*reflex effect*

68



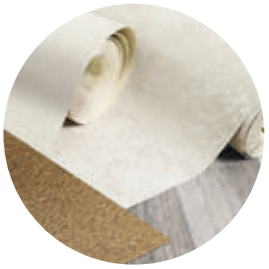
*happy kids*

86



*customizations*

88



*bases*

# green choices

Pensato a chi dedica sensibilità all'impatto ambientale e cura ai propri spazi, rivestendoli con prodotti che abbiano un impatto sostenibile. Questo supporto è totalmente PVC-free e successivamente stampato attraverso inchiostri a base acqua e totalmente atossici.

*Designed for those who are sensitive to environmental impact and take care of their spaces, covering them with products that have a sustainable impact.  
This support is totally PVC-free and then printed with absolutely non-toxic water-based inks.*



# velvet effect

La base vinilica soft-touch suscita al tatto un effetto simile al velluto, particolarmente accattivante, sensuale e accogliente. Vestendo le pareti crea un piacevole effetto nuvolato dalle morbide ombreggiature, adatto a valorizzare gli ambienti. Ha un aspetto decorativo estremamente piacevole e di ultima tendenza ricercata nel mondo del design per l'esperienza sensoriale innovativa che offre accarezzandone i rilievi.

*The soft-touch vinyl base creates a particularly captivating, sensual and welcoming velvet-like effect to the touch. Dressing the walls, it creates a pleasant cloudy effect with soft shading, suitable for enhancing the internal spaces. It has an extremely pleasant decorative aspect and the latest trend sought after in the world of design for the innovative sensory experience it offers by caressing its reliefs.*





## Spring



standard size: width 3 m | height 3 m | 3 lengths

10101 |



# Marine



standard size: width 3 m | height 3 m | 3 lengths

10102







## Future



standard size: width 3 m | height 3 m | 3 lengths

10103

# Abstract



standard size: width 4 m | height 3 m | 4 lengths

10104





# Escape



standard size: width 4 m | height 3 m | 4 lengths

10105 |

# Metaphysic



standard size: width **5 m** | height **3 m** | 5 lengths

**10106** |





## Kimono



standard size: width 6 m | height 3 m | 6 lengths

# Tropical



standard size: width 4 m | height 3 m | 4 lengths

10108





## Shades



standard size: width 5 m | height 3 m | 5 lengths

10109

# Secret garden



standard size: width 5 m | height 3 m | 5 lengths

10110







## Hawaii



standard size: width 4 m | height 3 m | 4 lengths

1011 |

# Architecture



standard size: width 6 m | height 3 m | 6 lengths

10112





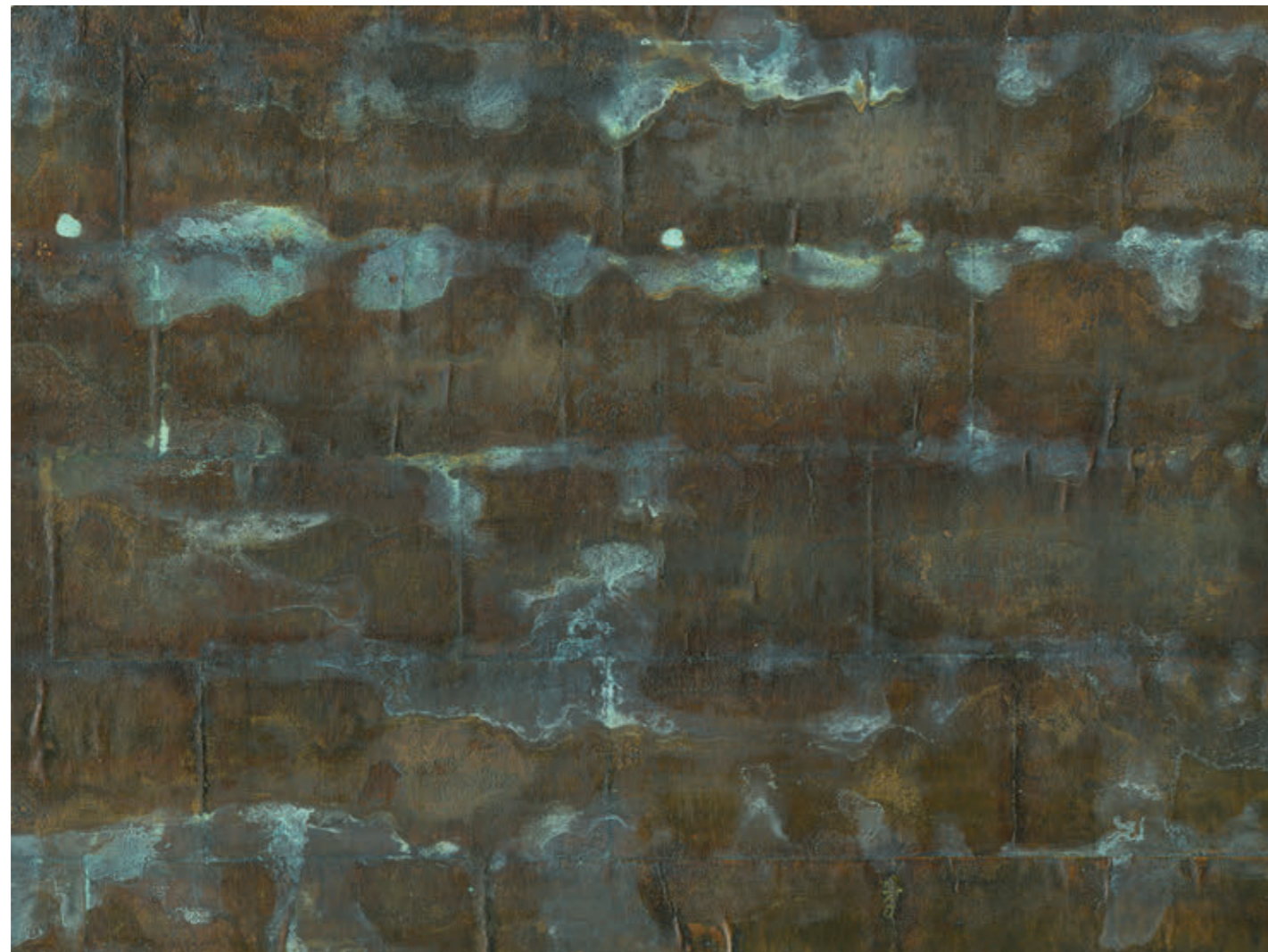
## Fiji



standard size: width 4 m | height 3 m | 4 lengths

10113

# Bronze



standard size: width 4 m | height 3 m | 4 lengths

10114





## Geometry



standard size: width 3 m | height 3 m | 3 lengths

10115

# Cross



standard size: width 4 m | height 3 m | 4 lengths

10116





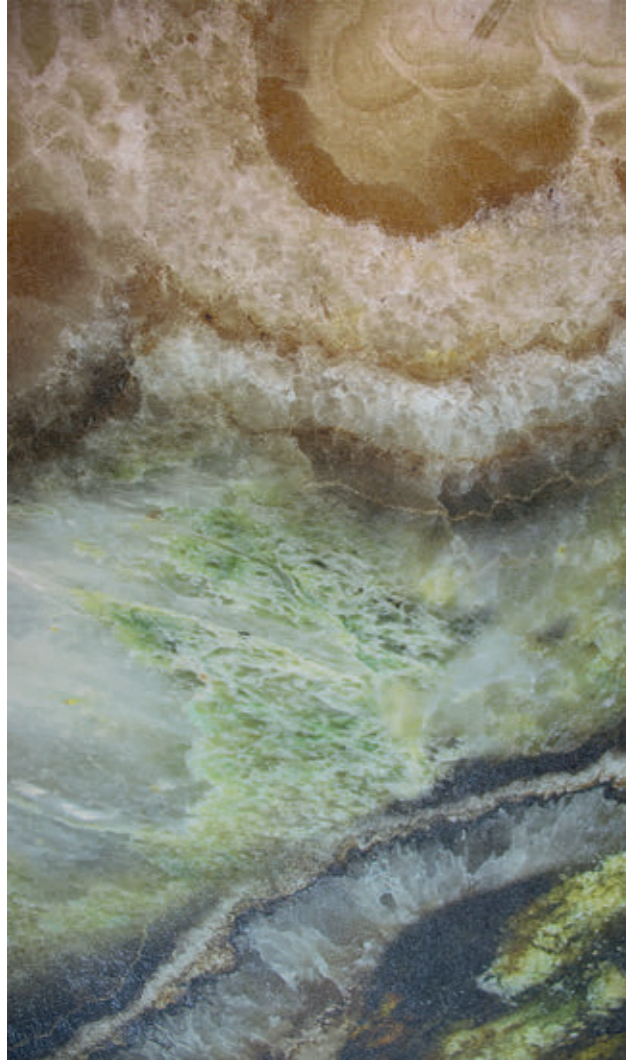
## Street



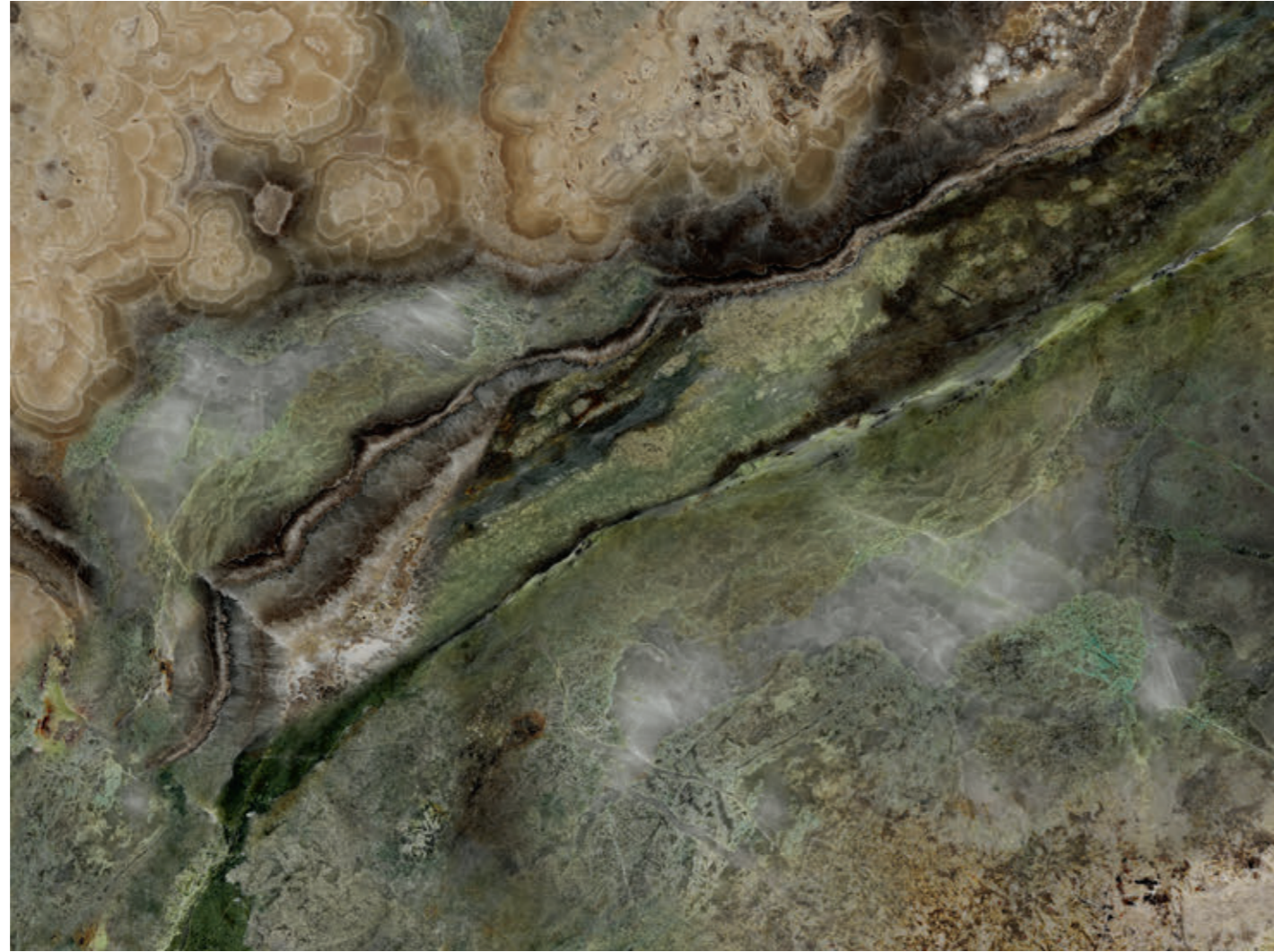
standard size: width 3 m | height 3 m | 3 lengths

10117





# Onyx



standard size: width 4 m | height 3 m | 4 lengths

10118







## Stone



standard size: width **4 m** | height **3 m** | 4 lengths

**10119** |

# Marble



standard size: width 4 m | height 3 m | 4 lengths

10120





## Carrara



standard size: width 4 m | height 3 m | 4 lengths

10121 |

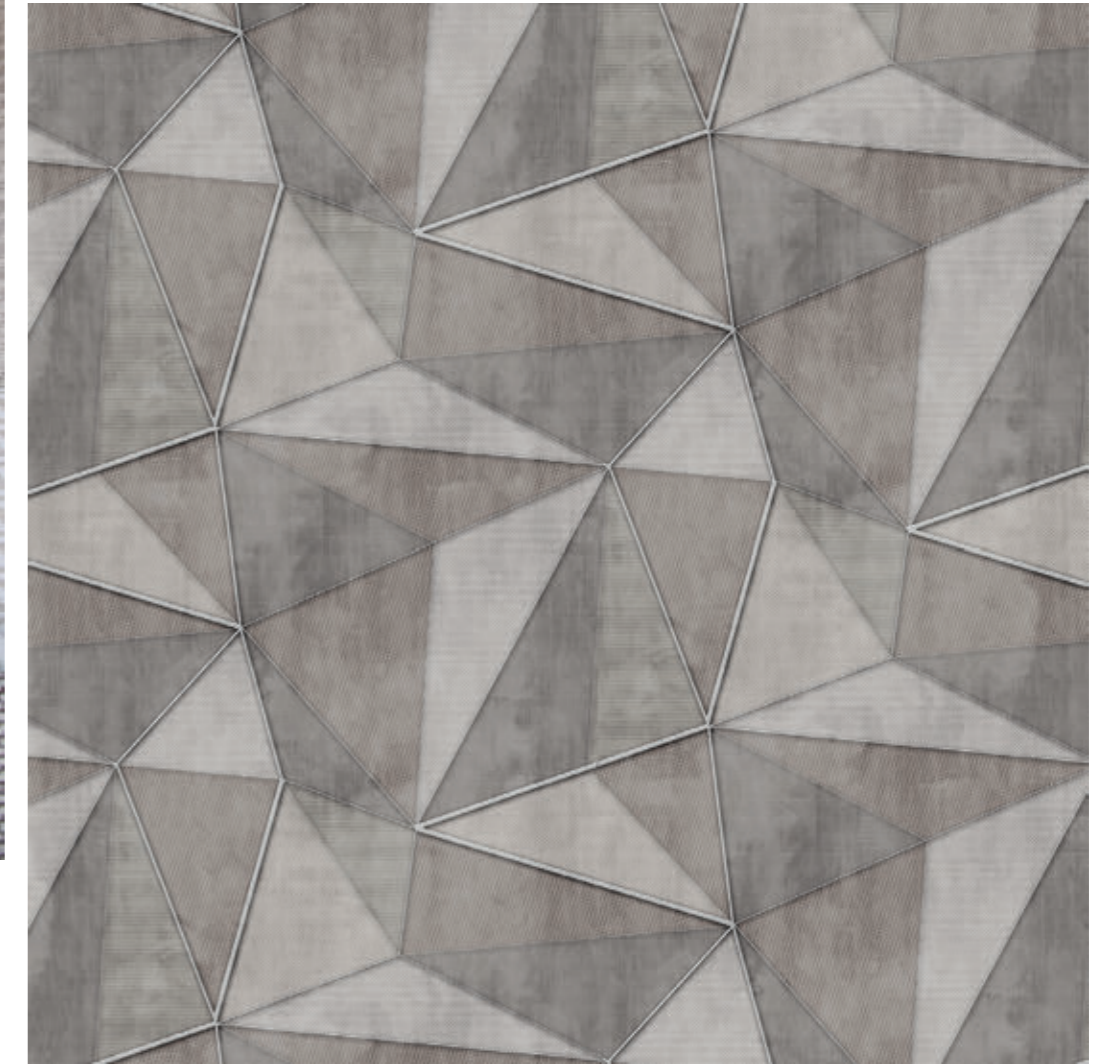
# Mosaic



standard size: width 4 m | height 3 m | 4 lengths

10122





standard size: width 3 m | height 3 m | 3 lengths

10123

Living

## Deco style



standard size: width 3 m | height 3 m | 3 lengths

10124



# reflex effect

La base in lamina oro ha una texture brillante con effetto riflesso metallico. Rappresenta la soluzione ideale per creare spazi particolari, scelte estrose e per rivestire ambienti con un approccio innovativo.

I riflessi e le lucentezze tipiche dell'oro creano un effetto specchio mutevole e gradevoli giochi di luci.

Le pareti diventano così vibranti, luminose e cangianti.

Solo la selezione di pannelli proposti di seguito è stampabile su questo tipo di supporto.

*The gold foil support has a shiny texture with a metallic reflection effect. It represents the ideal solution for creating particular spaces, imaginative choices and for covering Internal spaces with an innovative approach.*

*The reflections and sheen typical of gold create a changing mirror effect and pleasant plays of light: the walls thus become vibrant, luminous and iridescent.*

*Only the selection of panels proposed below can be printed on this type of support.*





## Leaves

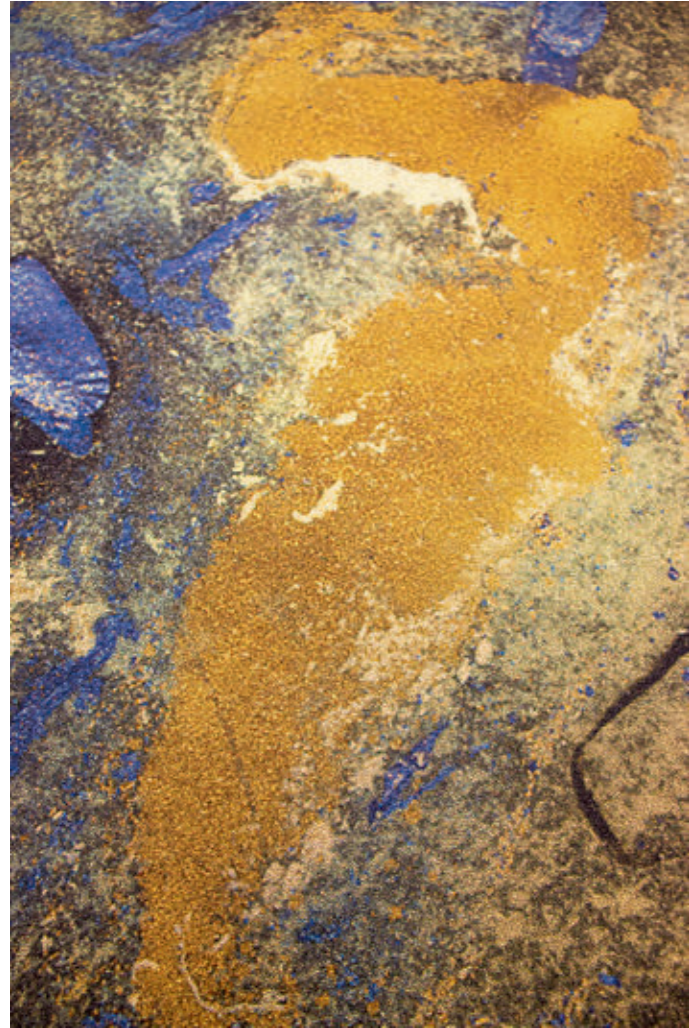


standard size: width 4 m | height 3 m | 4 lengths

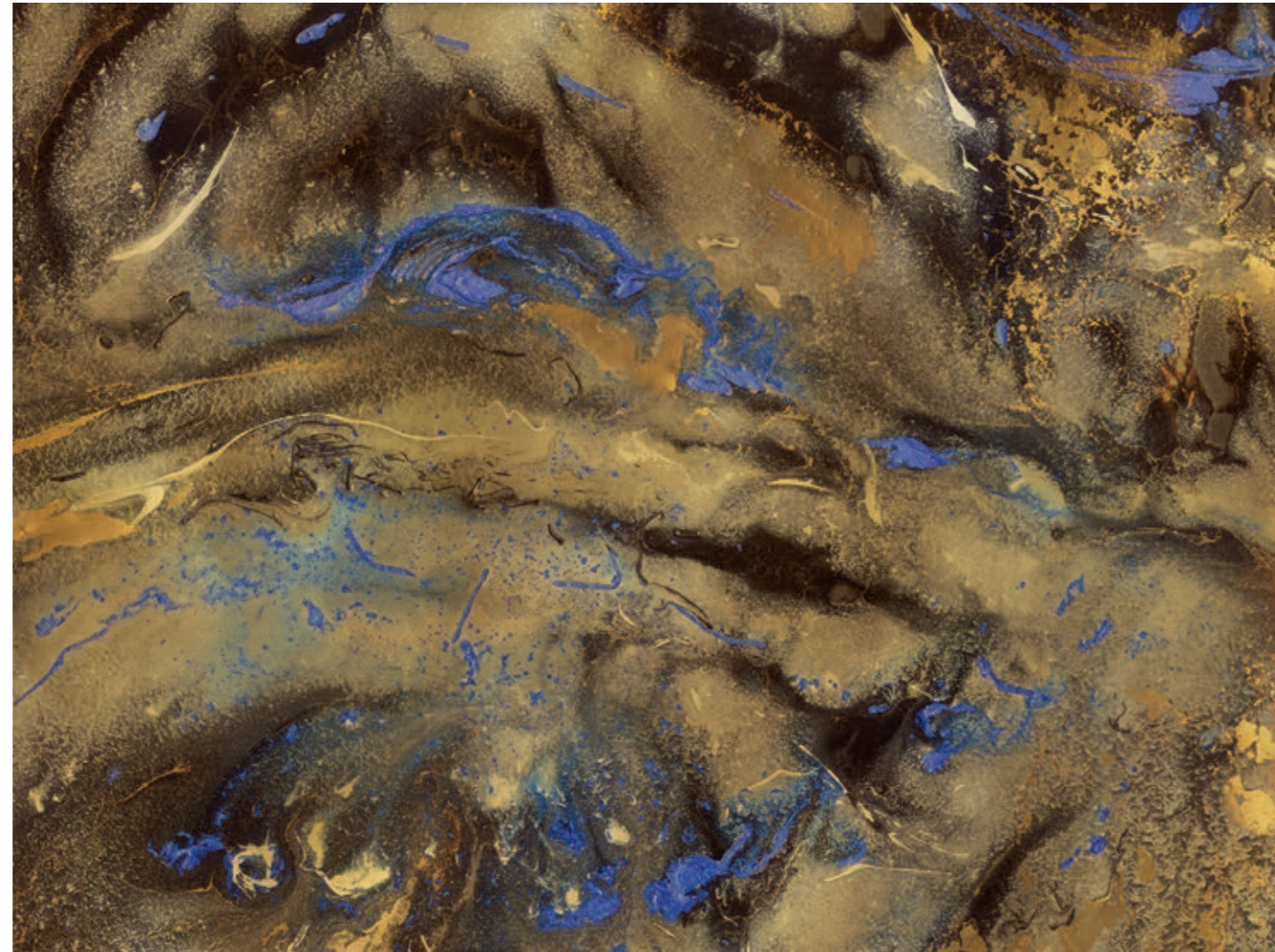
10125







# Cosmic



standard size: width 4 m | height 3 m | 4 lengths

10126





# Osaka



standard size: width 4 m | height 3 m | 4 lengths

10127 |

# Mogami



standard size: width 4 m | height 3 m | 4 lengths

10128



# happy kids

Pensati per arredare e vivacizzare con un'atmosfera giocosa le stanze dei bambini, questi pannelli dalle linee morbide e dai colori pastello, rappresentano il rivestimento ideale per i luoghi del loro benessere, dove poter sognare e creare i loro mondi fantastici. Questa serie di pannelli presta anche attenzione e sensibilità alla loro sicurezza essendo stampati con colori ad acqua e totalmente atossici.

*Designed to decorate and enliven children's rooms with a playful atmosphere, these panels with soft lines and pastel colors represent the ideal covering for places of their well-being, where they can dream and create their own fantastic worlds. This series of panels also pays attention and sensitivity to their safety by being printed with absolutely non-toxic water-based inks.*





## Baby jungle



standard size: width **4 m** | height **3 m** | 4 lengths

**10129** |



## Sweet night



standard size: width 4 m | height 3 m | 4 lengths

10130





## Jurassic



standard size: width 3 m | height 3 m | 3 lengths

10131

# Pink skyline



standard size: width 4 m | height 3 m | 4 lengths

10132







## Ballons



standard size: width 5 m | height 3 m | 5 lengths

10133

# Fantasy



standard size: width 3 m | height 3 m | 3 lengths

10134





standard size: width 5 m | height 3 m | 5 lengths

# Color dream



standard size: width 4 m | height 3 m | 4 lengths

10136



# customizations

Ogni pannello digitale può essere stampato a scelta sulla tipologia di supporto più adatta alle proprie esigenze o ai propri gusti ad eccezione della base lamina su cui si possono stampare solo i soggetti selezionati. Cura e attenzione vengono dedicate durante la fase di studio del progetto, dove potranno essere ottimizzate a livello tecnico le eventuali dimensioni richieste, se diverse da quelle proposte nei nostri standard.

*Each digital panel can be printed on the type of support that best suits your needs or tastes, with the exception of the gold foil support, on which only the selected subjects can be printed. Care and attention are dedicated during the study phase of the project, where any required customized dimensions can be optimized at a technical level, if different from those proposed in our standards.*



# vinyl non woven backing

**Codice A** - La trama stile canvas di questo supporto, rende un piacevole effetto satinato al pannello stampato, valorizzandone i colori e il design e creando un effetto finale di tipo artistico, come fosse un immenso quadro su tela. È lavabile con acqua o detersivi delicati.

**Code A** - The canvas-style texture of this support gives a pleasant satin effect to the printed panel, enhancing its colours and design and creating a final artistic effect, as if it were an immense painting on canvas. It is washable with water or mild detergents.

## CARATTERISTICHE TECNICHE

Supporto: Vinilico con tessuto non tessuto  
Larghezza: 100 cm  
Peso: 380 gr/m<sup>2</sup> (+/- 10%)  
Resistenza al fuoco: Classe B-s2, d0  
Tipo di colla raccomandata: METYLAN - Henkel S.p.A. per TNT

## TECHNICAL FEATURES

Support: Vinyl with non-woven backing  
Width: 100 cm  
Weight: 380 gr/m<sup>2</sup> (+/- 10%)  
Fire resistance: Class B-s2, d0  
Recommended type of adhesive: METYLAN - Henkel S.p.A. for non-woven backing



# glass fiber

**Codice O** - La fibra di vetro è perfetta per la posa in ambienti umidi come bagni, interni doccia e cucine. L'alta resistenza all'usura, all'assorbimento di umidità e allo strofinamento, completati dall'applicazione finale di una resina ad effetto impermeabilizzante, ne fanno uno dei materiali maggiormente selezionati da architetti e designers per il rivestimento nei grandi progetti.

**Code O** - Fiberglass is perfect for installation in humid areas such as bathrooms, shower interiors, kitchens, etc... The high resistance to wear, moisture absorption and rubbing, completed by the final application of a resin with a waterproofing effect, make it one of the most selected materials by architects and designers for big projects.

## CARATTERISTICHE TECNICHE

Supporto: Fibra di vetro  
Larghezza: 95 cm  
Peso: 195 gr/m<sup>2</sup> (+/- 15%)  
Tipo di colla raccomandata: Mapei ADESILEX MT 32

Forniamo su richiesta kit completi di preparazione della base di applicazione e di protezione finale del pannello per applicazione in ambienti umidi. Ogni kit contiene Superprink® bicomponente e Kappa® opaca batteriostatica adatti a ricoprire una superficie di circa 6 m<sup>2</sup>. La colla non è compresa.

(\*) simbologia valida solo con l'applicazione del primer finale.

## TECHNICAL FEATURES

Support: Glass fiber  
Width: 95 cm  
Weight: 195 gr/m<sup>2</sup> (+/- 15%)  
Recommended type of adhesive: Mapei ADESILEX MT 32

On demand, we supply complete kits for the preparation of the application base and for the final protection of the digital mural panel, for installation in humid environments. Each kit contains two-component Superprink® and bacteriostatic matt Kappa® suitable for covering an area of approximately 6 square meters. Glue is not included.

(\*) symbology valid only with the application of the final primer.



Stampa su supporto fibra di vetro con primer di finitura / resina impermeabilizzante già applicato  
Printed on fiberglass support with finishing primer | waterproofing resin already applied

# soft-touch non woven backing

**Codice Q** - La particolare finitura soft touch rende soffici e setosi i pannelli come se fossero stampati su velluto, esprimendo al massimo il comfort a livello visivo, ma soprattutto al tatto. È l'ultima tendenza ricercata nel mondo del design, per offrire un'esperienza sensoriale innovativa grazie all'effetto suscitato accarezzandone i rilievi. È lavabile con acqua o detersivi delicati.

**Code Q** - The peculiar soft-touch finish makes the panels soft and silky, as if they were printed on velvet, expressing the maximum comfort, both visual and above all to the touch. It is the latest trend sought in the world of design which offers an innovative sensory experience, thanks to the effect aroused by caressing the reliefs. It is washable with water or mild detergents.

## CARATTERISTICHE TECNICHE

Supporto: Vinilico con tessuto non tessuto  
Larghezza: 100 cm  
Peso: 380 gr/m<sup>2</sup> (+/- 10%)  
Resistenza al fuoco: Classe B-s2, d0  
Tipo di colla raccomandata: METYLAN - Henkel S.p.A. per TNT

## TECHNICAL FEATURES

Support: Vinyl with non-woven backing  
Width: 100 cm  
Weight: 380 gr/m<sup>2</sup> (+/- 10%)  
Fire resistance: Class B-s2, d0  
Recommended type of adhesive: METYLAN - Henkel S.p.A. for non-woven backing



# gold foil

**Codice P** - La brillantezza e l'iridescenza di questo supporto in lamina oro enfatizzano la luminosità della texture garantendo un effetto esclusivo nella resa delle sfumature e della vividezza dei colori. Il soggetto stampato sarà arricchito da bellissimi riflessi dorati, caldi e solari.

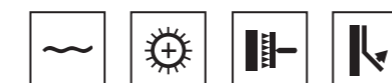
**Code P** - The brilliance and iridescence of this gold foil support emphasize the brightness of the texture, guaranteeing an exclusive effect in the rendering of the shades and vividness of the colours. The panel is enriched with iridescent golden, warm and sunny effects.

## CARATTERISTICHE TECNICHE

Supporto: Vinilico accoppiato a tessuto non tessuto con laminatura finale  
Altezza: 100 cm  
Peso: 440 gr/m<sup>2</sup> (+/- 10%)  
Resistenza al fuoco: Classe D-s2, d0  
Tipo di colla raccomandata: METYLAN - Henkel S.p.A. per TNT

## TECHNICAL FEATURES

Support: Vinyl coupled to non-woven backing with final lamination.  
Width: 100 cm  
Weight: 440 gr/m<sup>2</sup> (+/- 10%)  
Fire resistance: Class D-s2, d0  
Recommended type of adhesive: METYLAN - Henkel S.p.A. for non-woven backing



# pure non woven support

**Codice J** - Rispetta la natura poiché è privo di parti viniliche. Consente una resa di stampa ottimale rendendo i colori estremamente brillanti, vivaci e solidi. È lavabile con acqua o detersivi delicati.

**Code J** - It respects the nature, as it is free from vinyl parts. It allows an optimal print yield making the colors extremely bright, lively and solid. It is washable with water or mild detergents.



## CARATTERISTICHE TECNICHE

Supporto: Tessuto non tessuto  
Larghezza: 100 cm  
Peso: 150 gr/m<sup>2</sup> (+/- 10%)  
Resistenza al fuoco: Classe B-s1, d0  
Tipo di colla raccomandata: METYLAN - Henkel S.p.A. per TNT

## TECHNICAL FEATURES

Support: Non-woven backing  
Width: 100 cm  
Weight: 150 gr/m<sup>2</sup> (+/- 10%)  
Fire resistance: Classe B-s1, d0  
Recommended type of adhesive: METYLAN - Henkel S.p.A. for non-woven backing



**360°**  
DIGITAL WALLCOVERINGS

Produced by: **INDUSTRIE EMILIANA PARATI S.p.A.**  
via Case Sparse, 21 | 26041 Casalmaggiore (CR), Italy | ph. +39 0375 283011  
www.emilianaparati.it | info@emilianaparati.it



