

# CASA MOOD

LIVING DESIGN



**STILE E ISPIRAZIONI PER CASE MODERNE,  
ELEGANTI, NATURAL E LOFT**  
STYLE AND INSPIRATIONS FOR MODERN,  
ELEGANT, NATURAL AND LOFT HOMES



TOMASELLA

# SOMMARIO

SUMMARY

Living design interpreta l'innovazione del design attraverso elementi e arredi dagli evidenti segni progettuali. Il suo carattere creativo si traduce in living sempre attuali, che si adattano a tutte le esigenze pratiche ed estetiche degli stili di vita moderni.

Living design interprets innovative design using elements and furniture with distinctive planning features: Its creative character composes living room arrangements that are always the latest rage and capable of adapting to all the practical and aesthetic demands of modern lifestyles.



## 2 ELEGANCE

Il living conquista e affascina a prima vista con la cura dei dettagli, la particolarità delle finiture, l'originalità degli accostamenti.

At first sight, the living room wins you over and charms you because of its care to detail, distinctive finishes and original combinations.



## 66 LOFT

Il living libera tutta la sua creatività accostando e mixando arredi e finiture, per adattarsi alla molteplicità degli stili di vita metropolitani.

Original wall arrangements, graphic designs on the doors and colourful elements: there is no limit to the living's creativity.



## 24 MODERN

Il living interpreta l'innovazione del design e la novità delle finiture mantenendo il calore e l'armonia di un'atmosfera senza tempo.

To adapt the living room to a great number of metropolitan lifestyles, Living design uses its creativity to the full, combining and mixing furniture and finishes.



## #360° LIVING AND MORE

Per ogni stile tanti suggerimenti per abbinare i complementi e creare un living perfetto.

For every style, lots of suggestions to combine complementary items and create a perfect living room.



## 44 NATURAL

La naturalezza dà forma al living d'ispirazione nordica, in cui le composizioni sono un perfetto connubio di estetica e funzionalità.

The love for natural materials gives rise to Scandinavian-style furniture, creating arrangements in which aesthetics and functionality are paired to perfection.



## 88 DESIGN GUIDE

Tomasella è un unico progetto estetico e funzionale, dove è il design a fare la differenza. In queste pagine una panoramica dei plus design del living Tomasella.

Tomasella is a single aesthetic and functional project in which design makes all the difference. Come and take a brief overview of Tomasella's products on this pages.

# ELEGANCE

## STYLE

Dall'ambiente più sobrio e misurato, a quello più eclettico e ricercato, l'eleganza è sempre una questione personale, che diventa oggettiva se si sanno dosare gli elementi e trovare i giusti equilibri. Le proposte di Tomasella possono dare al living quell'atmosfera che conquista e affascina a prima vista.

From the most understated and unobtrusive to the most eclectic and refined settings, elegance is always a very personal matter but it can become objective if you know how to strike the right balance by the discerning use of furniture.

Tomasella's ideas can give the living room the type of atmosphere that wins you over and charms you at first sight

Sir madia sospesa / wall-hung sideboard

Plinto tavolo / table

York sedia / chair

Black & White tappeto / rug





# MINIMAL & RAFFINATO

MINIMAL AND REFINED

Tono su tono o a contrasto, la maniglia Regolo con interno personalizzato dà carattere e stile a basi e pensili.  
Tone-on-tone or in a contrasting shade, the Regolo handle with a customised insert adds character and style to base and wall units.

UNIT — A062  
L/W 378 P/D 22/30/51 H 174,5 cm  
+ project plus — KREA  
> pag. 91

Avalon tavolo / table  
Bea sedie / chairs  
Atlante base sospesa / wall-hung  
Bloom tavolino / coffee table  
WTP553 wallpaper



#360°

LIVING AND MORE



**Avalon**  
tavolo / table  
**York**  
sedie / chairs



**Metropolis A03**  
madia / sideboard  
**Elegance Style M**  
collezione quadri / pictures collection

UNIT — A102  
L/W 288 P/D 38,5 H 187,5 cm  
+ project plus — FORTEBRACCIO  
> pag. 92

Caruso tavolino / coffee table





segni progettuali

# TOTEM ELLE

Il totem Elle con fianco a giorno apre il living verso altri ambienti e crea nell'arredo nuovi spazi contenitivi e decorativi.

The Elle totem unit with an open-fronted side opens the living room up to other rooms in the home while creating new storage and decorative spaces.



UNIT — A063  
L/W 396 P/D 22/40/47 H 189,5 cm  
+ project plus —  
KREA / TOTEM ELLE / PANKA  
> pag. 89 / 91

Loft poltroncine / armchairs  
Brigitte tavolini / coffee tables





**Brigitte**  
tavolo / table  
**Betty**  
sedie / chairs

#360°  
LIVING AND MORE



**Strike**  
tavolini / coffee tables



**Atlante** madia / sideboard  
**Lolita** sedie / chairs

UNIT — A117  
L/W 399 P/D 38/41 H 183,5 cm  
+ project plus —  
PIVOT / METROPOLIS  
> pag. 92 / 93

Bloom tavolini / coffee tables  
Frame tappeto / rug



# CHARMING

## LIVING DESIGN

Lo stile elegante ama le finiture ricercate per vestire gli arredi, come effetti intrecciati e venature dalle tonalità calde.

Il tavolo Plinto ricercato ma allo stesso tempo essenziale per arredare e accogliere.

Elegant styles love refined finishes - like woven effects and warm-toned veins - on their furniture.

The Plinto table is both refined and minimalist, designed to furnish and embrace.

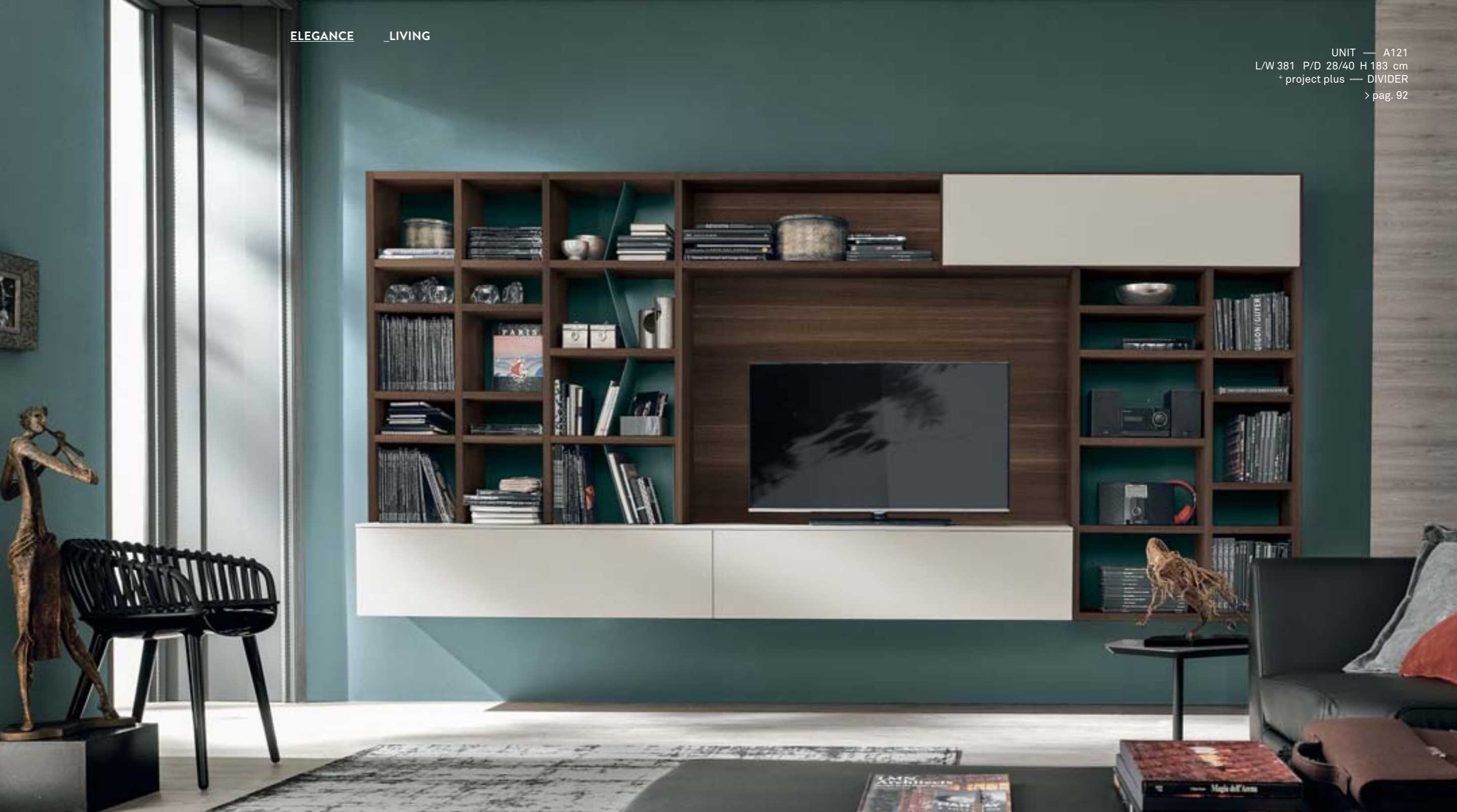


**PLINTO** tavolo / table

**YORK** sedie / chairs

**LOLA** sedia / chair





# VOLUMI SOSPESI

SUSPENDED VOLUMES

Forte attenzione alle proporzioni e all'effetto leggerezza anche nelle grandi dimensioni.  
Strong attention to proportions and to lightness effect of lightness even in big dimensions.

**Metropolis**

madia / sideboard



**Bloom**

tavolini / coffee tables



**WPT553**

wallpaper



**Loft**

poltroncine / armchairs



**Black & white**

tappeto / rug



**York**

sedie / chairs



UNIT — A066  
L / W 249 P / D 30 H 291,5 cm  
+ project plus — METROPOLIS  
> pag. 92

# MODERN

## STYLE

**Cambiano gli stili di vita e le tendenze, ma il living rimane il centro vitale della casa, il luogo dove si riunisce la famiglia, si accolgono gli amici oppure semplicemente ci si rilassa.**

Lifestyles and trends change but the living room remains the vital hub of the home: the place where the family gathers, friends spend time together and people just relax.

UNIT — A071  
L/W 396 P/D 22/30/40/47 H 189,5 cm  
+ project plus —  
KREA / TOTEM ELLE / PANKA  
> pag. 89 / 91

Diagonal tappeto / rug  
WPT552 wallpaper





**Tudor**  
tavolo / tables  
**Tiffany gonna**  
sedie / chairs  
**WPT552**  
wallpaper



#360°  
LIVING AND MORE

**Brigitte**  
tavolini / coffee tables



**York**  
sedie / chairs

Diagonal madia / sideboard  
Brigitte tavolino / coffee table  
Diagonal tappeto / rug





UNIT — A118  
L/W 453 P/D 28/30/51 H 219,5 cm  
\* project plus — REGOLO > pag. 89  
Frame tappeto / rug



UNIT — A103  
L/W 306 P/D 24/40/51 H 180 cm  
\* project plus — BIBLO / METROPOLIS  
> pag. 91 / 92  
Diagonal tappeto / rug



## GRAPHIC DECOR

Grafiche e laccati si incontrano nel living e qui si esprimono nel loro insieme.

Wallpaper rivestono la parete per creare un ambiente coordinato.

Graphic designs and lacquers meet in the living room and express themselves as a whole. Wallpaper covers the wall to create an environment coordinated to the highest degree.



Madison madia / sideboard - Frame tappeto / rug - WPT513 wallpaper



UNIT — A053  
L/W 381 P/D 40 H 219,5 cm  
\* project plus — METROPOLIS  
> pag. 92

Diagonal tappeto / rug



Avalon tavolo / table  
 Betty sedie / chairs  
 Regolo R03 madie / sideboards  
 Gradient tappeto / rug

segni progettuali

## AVALON HPL

Il top del tavolo Avalon in hpl porta nella sala da pranzo una nuova matericità effetto marmo. Non una semplice superficie, ma un arredo dal design moderno che diventa anche elemento decorativo per l'ambiente.

The hpl top of the Avalon table adds a new marble-effect texture to the dining room. More than just a surface, it is a modern design feature that beautifies the room.



segni progettuali

# TETRIS

Tetris è un originale elemento di raccordo tra i pensili.  
La struttura in metallo retroilluminata dallo spessore molto sottile e la schiena personalizzabile creano composizioni originali sulla parete.

Tetris is an original way to connect wall units.  
The very slim, rear-lit, metal structure and the customisable back panel let you put together very creative wall compositions.



UNIT — A070  
L/W 288x234 P/D 30/40/47/51 H 202 cm  
\* project plus — TETRIS / PANKA  
> pag. 89

Ciko pensili / wall unit



UNIT — A028 L/W 327 P/D 40/51 H 219,5 cm  
 + project plus — DIAGONAL  
 > pag. 88



York sedie / chair



**Athena**  
 madia / sideboard

#360°

LIVING AND MORE



Bloom tavolo / table  
 York sedie / sedie  
 Gradient tappeto / rug

UNIT — A123  
L/W 342 P/D 30/40/51 H 180 cm  
+ project plus —  
ELEMENTO Z / METROPOLIS  
> pag. 92

Brigitte tavolini / coffee tables  
Maya poltroncine / armchairs  
Frame tappeto / rug  
Atlante basi sospese / wall-hung bases  
WPT511 wallpaper



## GRAPHIC & DESIGN

La zona giorno si estende oltre la parete attrezzata. Il richiamo della grafica è sulla carta da parati che fa da sfondo e diventa parte integrante del tutto.  
The living room extends beyond the wall arrangement. The graphic décor is picked up by the wallpaper in the background that is an integral part of the arrangement.

# KREA

La boiserie Krea ama i contrasti materici e cromatici: l'esclusiva struttura dei divisori permette di abbinare il metallo dei lati esterni a un'altra finitura per la parte interna.  
 Our Krea wall panelling loves contrasting textures and colours: the exclusive structure of the dividers lets you choose a metal finish on the outside and a different one on the inside.



UNIT — A072  
 L/W 342 P/D 22/40/51 H 182 cm  
 + project plus — KREA  
 > pag. 91

Ciko pensili / wall unit  
 Caruso tavolini / coffee tables  
 Soft poltrona / armchair

## Metropolis

madia /sideboard



## WPT511

wallpaper



## Brigitte

tavolino / coffee table



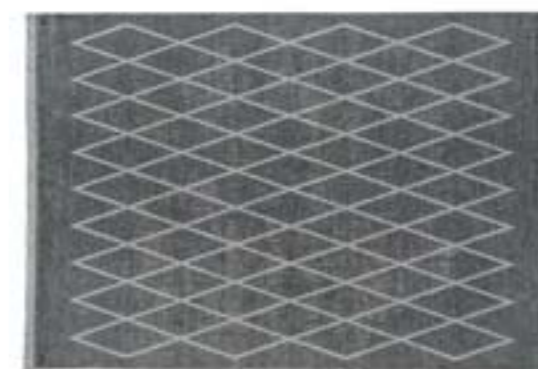
## Maya

poltrone /armchairs



## Frame

tappeto /rug



## Avalon

tavolo / table



# NATURAL

## STYLE

**“I colori si attenuano, le superfici si fanno materiche, le venature si accentuano e tutto si armonizza in ambienti caldi e accoglienti. La zona giorno diventa così un nuovo focolare domestico progettato per l'intimità familiare.”**

Colours are softer, surfaces are textured, wood grain becomes more visible and harmony reigns in warm and cosy settings. The day area becomes the new hub of the home designed to favour domestic intimacy.

UNIT — A107  
L/W 342 P/D 30/40/51 H 220 cm  
+ project plus — RASTER / REGOLO  
> pag. 89 / 90

Joy tavolino / coffee table  
Dots tappeto / rug







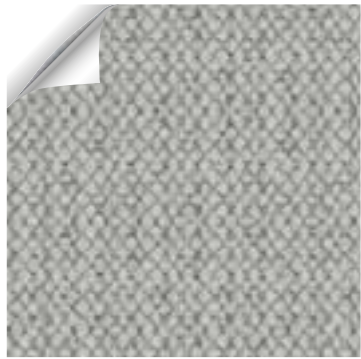
UNIT — A115  
L/W 435 P/D28/30/51 H 219,5 cm  
+ project plus — REGOLO  
> pag. 89

Joy tavolini / coffee tables  
Fortebraccio libreria / bookcase  
Regolo R06 madia / sideboard

**Brigitte**  
tavolo / table



**WPT551**  
wallpaper



**Tittany Gonna**  
sedie / chairs



**Up&Down**  
altalena / swing



**Gradient**  
tappeto / rug

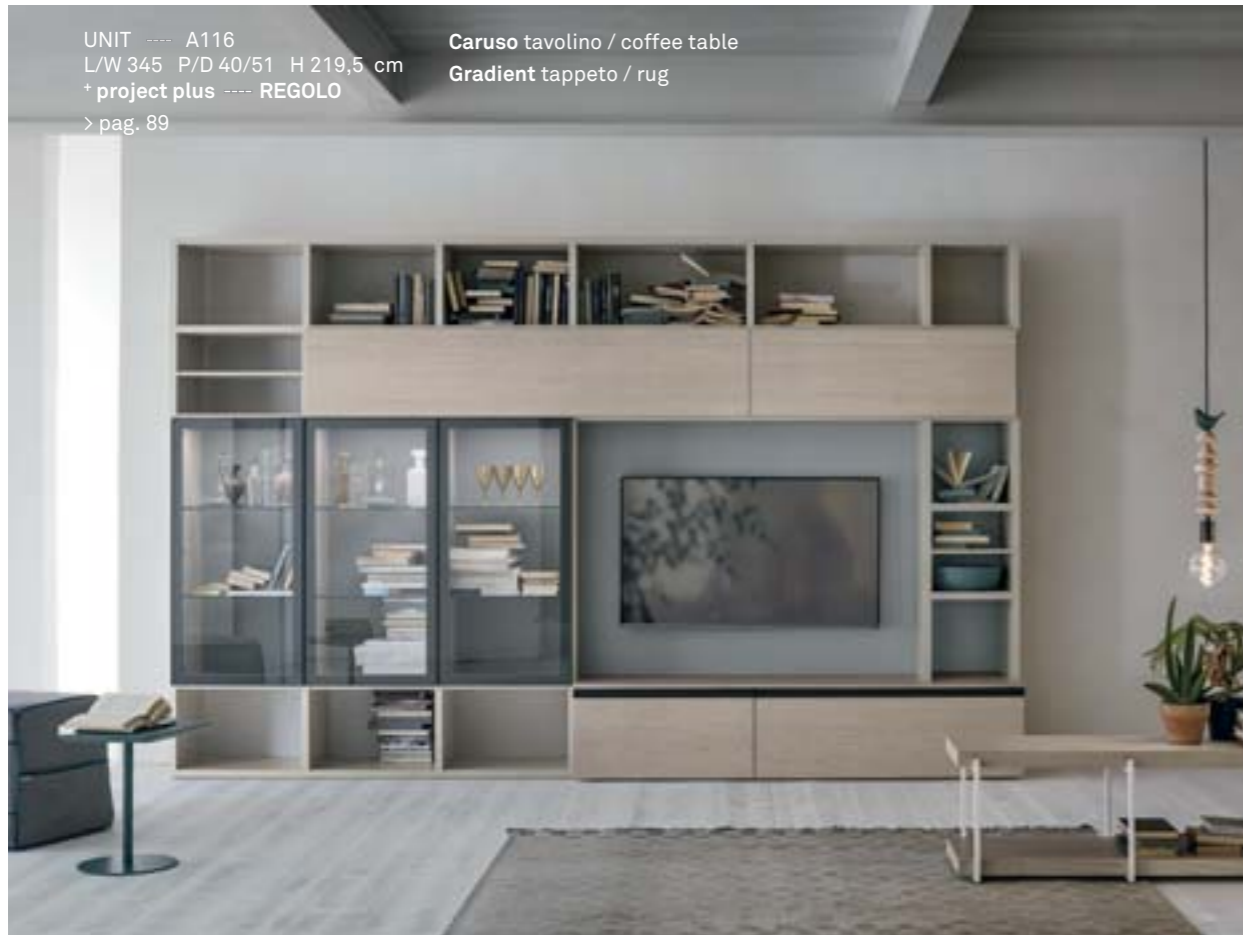


**Regolo R06**  
madia / sideboard



UNIT ---- A116  
L/W 345 P/D 40/51 H 219,5 cm  
+ project plus ---- REGOLO  
> pag. 89

Caruso tavolino / coffee table  
Gradient tappeto / rug



UNIT — A110  
L/W 378 P/D 24/30/40/47 H 184 cm

+ project plus —  
REMIX / BIBLO / MEDIA BOX / PANKA / AROUND  
> pag. 88 / 89 / 91/ 93

Dots tappeto / rug



**Athena**

madia / sideboard

**Ciko**

pensile / wall unit

**Fortebraccio**

libreria / bookcase

**WPT553**

wallpaper





#360°

LIVING AND MORE

**Diagonal Var. A**  
madia / sideboard  
**Ring**  
mensole / shelves  
**Guccino**  
pouf / ottoman  
**Diagonal**  
tappeto / rug



**Doppiopasso**  
tavolo allungabile /  
extending tables  
**Skinny**  
sedie / chairs



Raster vani a giorno / open shelving unit  
Joy tavolino / coffee table

# FORTEBRACCIO

Senza fianchi né schiene, la libreria Fortebraccio è visivamente aperta e leggera, ma molto solida dal punto di vista funzionale.

The Fortebraccio bookcase is visually open and light and, although it has no side or back panels, is still extremely sturdy.



segni progettuali

# HOME OFFICE

L'anta con apertura a ribalta si trasforma in scrittoio e aggiunge alla libreria uno spazio home office.

The drop-down door becomes a desk and adds some home office space to the bookcase.



UNIT — A036  
 L/W 363 P/D 31/51 H 219,5 cm  
 + project plus —  
 SCRITTOIO INTEGRATO / DIVIDER  
 > pag. 91 / 92

Kalista servetto / chair and hanging rack  
 Joy tavolino / coffee table

# INCROCI DI DESIGN

## DESIGN INTERSECTIONS

Il top in legno di forte spessore e un gioco di gambe incrociate con particolari colorati per un tavolo che ama farsi notare, sotto tutti i punti di vista.  
The extra-thick wooden top and the pattern created by crossed legs with coloured detailing result in an eye-catching table whichever way you look at it.



**TUDOR** tavolo / table  
**BETTY** sedie / chairs  
**DOTS** tappeto / rug





UNIT — A109  
L/W 324 P/D 26/40/51 H 184 cm  
\*project plus — REGOLO / REMIX / RING  
> pag. 88 / 89 / 90

Ring mensole / shelves  
Joy Wood tavolino / coffee table

segni progettuali

# REGOLO

Un tono più scuro a contrasto e la maniglia Regolo disegna una linea decorativa sulla base del living.

A darker, contrasting shade and the Regolo handle draw a decorative line across the living room base unit.





#360°  
LIVING AND MORE



**Ring**

mensole disponibili con retroilluminazione  
Shelves available with backlight panel

Regolo R05 madia /sideboard  
Collezione Loft Style S  
collezione quadri / pictures collection  
Frame tappeto / rug





#360°  
LIVING AND MORE

**Joy Wood**  
tavolini / table

**Movida**

libreria / bookcase



UNIT — A064  
L/W 378 P/D 28/40/47 H 201,5 cm  
+project plus —  
DIAGONAL / PANKA/ MEDIA BOX  
> pag. 88 / 89 / 90 / 93

UNIT — A078  
L/W 278 P/D 22/30/51 H 247 cm  
+project plus — KREA  
> pag. 91



# LOFT

## STYLE

**“Composizioni originali sulle pareti, grafismi sulle ante e colori sugli elementi: la creatività del living Design non ha limiti. Il living esce dagli schemi, si concede la libertà di accostare e mixare arredi e finiture, dimostra di sapersi adattare agli stili di vita (e di arredamento) più attuali. I trend del momento si traducono in una grande varietà di proposte, progettate per esprimere al meglio tutte le personalità.”**

Original wall arrangements, graphic designs on the doors and colourful carcasses and frames: there is no limit to Atlante's creativity. The living room breaks out of the mould, becoming free to mix and match furniture and finishes and proving itself capable of adapting to more modern lifestyles and furnishings. Current trends translate into a great variety of proposals designed to perfectly express any personality.

La libreria alterna moduli con o senza schienali, volumi aperti o chiusi da ante decorative: una grande varietà stilistica.

The bookcase alternates modules with or without back panels as well as open volumes with others shut by decorative doors resulting in an impressive variety of styles.



UNIT — A111  
L/W 378 P/D 22/30/40/47 H 184 cm  
+ project plus — KREA / PANKA / REGOLO  
> pag. 89 / 91



#360°

LIVING AND MORE



UNIT — A113  
L/W 337 P/D 30/38,5/51 H 185 cm  
\* project plus — FORTEBRACCIO > pag. 92

**Loft** poltroncina / armchair

**Joy** tavolini / table

**Cookie** pouf / ottomans

**Black & White** tappeto / rug



Remix X05  
madia con elemento Sir  
/sideboardwith sir element  
Collezione Elegance Style M  
collezione quadri / pictures collection



UNIT — A054  
L /W 396 P/D 30/40/47/51 H 218 cm  
\* project plus —  
ELEMENTO Z / PIANO SCRITTOIO  
> pag. 91 / 92

Joy tavolino / coffee table  
Madison madia / sideboard  
Cookie pouf / ottoman  
Gradient tappeto / rug  
WPT513 wallpaper  
Loft style S collezione quadri / pictures collection

segni progettuali

# SIR

L'elemento Sir torna sulla base del living come piano d'appoggio per il televisore. Pratico, oltre che decorativo.

The Sir element makes its comeback on a living room base unit where it is used as a TV stand: a decidedly practical and decorative solution.



UNIT — A112  
 L/W 324 P/D 30/40/51 H 219,5 cm  
 + PROJECT PLUS — RASTER / METROPOLIS / SIR  
 > pag. 90 / 92

Loft poltroncina / armchair  
 Dots tappeto / rug  
 WPT513 wallpaper





# INTRECCIO

La finitura intreccio scuro riproduce una particolare lavorazione intrecciata che riveste con eleganza gli arredi.  
The dark Intreccio finish reproduces an original, interwoven pattern that elegantly covers the furniture.



UNIT — A122  
L/W 345 - P/D 40 - H 183,5 cm  
\* project plus — ANTA SCORREVOLE / DIVIDER > pag. 92 / 93

## ANTE SCORREVOLI / SLIDING DOORS

Una grande anta scorrevole nasconde o mostra la TV  
A large door slides and hides or shows the TV

Hashtag specchi / mirrors  
Caruso tavolino / coffee table  
Atlante contenitori / unit





segni progettuali

# PANKA

É la Panka in legno rovere nodato l'elemento caratterizzante della composizione, una linea forte e decisa che traccia l'orizzontalità.

The distinguishing feature of the composition's element is the Panka in oak knotted wood, a strong and decisive line that traces the horizontal position.





# BOISERIE KREA

Una boiserie dalle mille possibilità compositive e decorative. Un elemento di design che dà forma al tuo stile e rende ricercata e creativa la tua zona living.

Wall panelling that can be put together and decorated in endless ways. A design element that allows your style to take shape and turns your living room into a refined, creative haven.



Diagonal Var. A madia / sideboard  
 Krea grafica 411 / graphic panel  
 Stripes tappeto / rug  
 Colors Style XS collezione quadri / pictures collection



**Remix X01**  
madia / sideboard

**WPT 560**  
wallpaper



**Brigitte**  
tavolini / coffee table



**Ciko**  
pensile / wall unit  
**Atlante**  
scrivania / desk



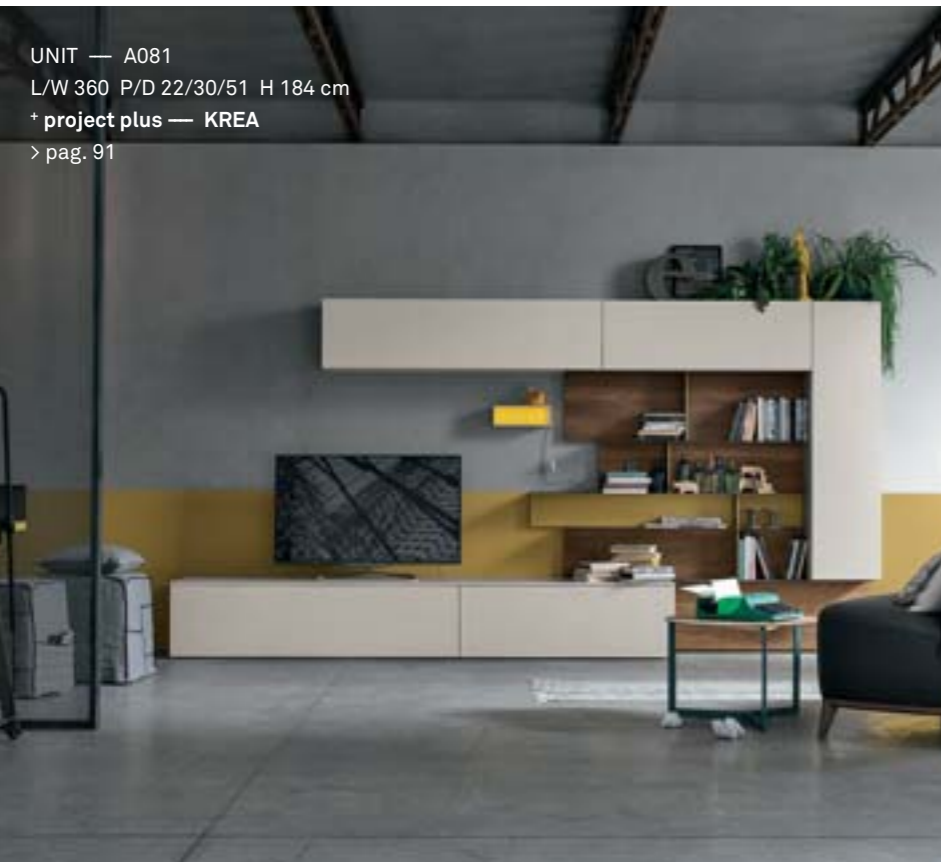
**Stripes**  
tappeto / rug



**Vanessa**  
poltroncine / armchair



UNIT — A080  
L/W 391 P/D 38,5/40/47 H 189,5 cm  
\* project plus — TOTEM ELLE / PANKAFORTEBRACCIO  
> pag. 89 / 92



UNIT — A081  
 L/W 360 P/D 22/30/51 H 184 cm  
 + project plus — KREA  
 > pag. 91

#360°  
 LIVING AND MORE



**33**  
 tavolino /  
 coffee table  
**Madison**  
 madia / sideboard  
**Brigitte**  
 tavolo / table  
**Tiffany gonna**  
 sedia / chair



Il living Design interpreta l'innovazione del design attraverso elementi e arredi dagli evidenti segni progettuali: tagli diagonali, inserti colorati o grafici, complementi originali, soluzioni a scomparsa, sistemi di retroilluminazione. Il suo carattere creativo si traduce in living sempre attuali, che si adattano a tutte le esigenze pratiche ed estetiche degli stili di vita moderni. Una collezione che lascia il segno.

The living ddesign interprets innovative design using elements and furniture with distinctive planning features: diagonal lines, coloured or graphic inserts, original occasional furniture, hide-away solutions and rear-lighting systems. Its creative character composes living room arrangements that are always the latest rage and capable of adapting to all the practical and aesthetic demands of modern lifestyles.

Undoubtedly a collection that leaves its mark.



**Regolo** sistema maniglia / handle system

La maniglia ha un interno personalizzabile con finitura tono su tono o a contrasto.  
The inside of this handle can be customised with a tone-on-tone or contrasting finish



**Tetris** elementi in metallo / metal wall units

Il pensile retroilluminato in metallo è un elemento di raccordo tra i pensili.  
This metal, rear-lit unit is used to connect wall units.



**Remix** pensile / wall unit

Un segno progettuale distintivo per un design originale.  
A very distinctive mark afforded by original design.



**Diagonal** pensile / wall unit

La linea diagonale suddivide in due parti il pensile sospeso.  
A diagonal line divides the wall unit into two parts.



**Totem Elle**

Colonna contenitore con fianco a giorno indicata per ambienti open space.  
A tall unit with open shelving on the side panel, perfect for open-space layouts.



**Totem e Panka**

L'elemento Panka è un pratico piano d'appoggio. Può essere integrato al totem contenitore.  
Panka is a practical, multipurpose surface that can extend into the tall unit.



**Raster** elementi in metallo / metal wall units

L'elemento-libreria sospeso ha la struttura in metallo e la schiena, i divisori e i ripiani personalizzabili.  
This element has been designed to connect wall units and has a metal structure and a customisable back panel.



**Sir** elemento uso top / tray-cum-top

Un pratico piano d'appoggio "a vassoio" sul top della base.  
A practical, tray-shaped top fitted on a base unit.



**Krea / Krea Light** boiserie / wall panelling

La boiserie-libreria con divisori in legno e metallo accoppiati. Disponibile con retroilluminazione (Krea light).  
The wall panelling-shelving system paired with wood and metal dividers. Available with backlight (Krea light).



**Biblo** librerie / bookcases

Un pannello-libreria in diverse finiture da integrare alle basi del living.  
A panel-bookcase in various finishes designed to be integrated with living room base units.



**Ring** mensola / shelf

Mensola retroilluminata racchiusa da due originali anelli in metallo.  
A rear-lit shelf to which two, original, metal square rings are applied.



**Diagonal** boiserie / wall panelling

Il pannello è disponibile con mensole integrate a uso libreria o come pannello porta tv con una sola mensola.  
The dual-finish panel is available with integrated shelves – for use as a bookcase - or as a TV panel with a single shelf.



**Piano scrittoio** home office

Lo scrittoio con fianchi in vetro a terra o sovrapposti alla base si integra alla composizione.  
The desk with its glass side panels standing on the floor or on a base unit fits discreetly into any arrangement.



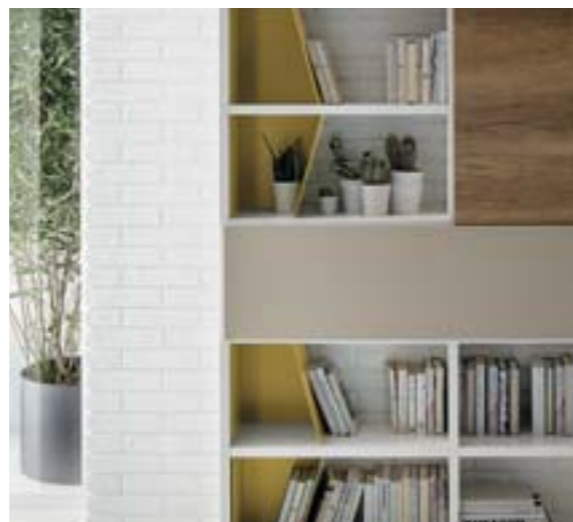
**Scrittoio integrato** home office

Anta con apertura a ribalta progettata per trasformarsi in scrittoio a scomparsa.  
A drop-down door designed to be used as a hide-away desk.



**Elemento Z** elementi in metallo / metal wall units

Pensile a giorno con struttura in metallo. La schiena è personalizzabile con grafiche, finiture o colori.  
This open wall unit with a metal structure has an original «Z» shape. The back panel can be customised with graphic designs or colours.



**Divider** separatori in metallo / metal dividers

Gli elementi in metallo colorato con fianco obliquo si inseriscono all'interno dei moduli a giorno come divisori.  
These coloured metal elements with their slanting sides are used to divide open-fronted modules.



**Media Box** sistema audio-video / audio-visual system

Base con frontale in lamiera laccata microforata per trasmissione dei segnali infrarossi.  
Base unit with front in lacquered micro-perforated sheet metal that lets infrared signals through.



**Pivot** vano per tv / tv unit

Il televisore a parete viene fissato sull'anta apribile.  
The wall-hung TV is attached to a pivot door.



**Fortebraccio** libreria / bookcase

La libreria bifacciale con struttura in metallo verniciato e mensole in diverse finiture arreda lo spazio.  
The double-sided bookcase furnishes any space with its lacquered metal structure and shelves in various finishes.



**Metropolis** anta telaio / framed door

Anta telaio in finitura antracite con vetro trasparente o fumè per librerie e pensili.  
A door with an anthracite finish frame and transparent or smoked glass for bookcases and wall units.



**Anta scorrevole** / sliding door

Anta con movimento scorrevole per nascondere o mostrare la tv nelle composizioni spalla.  
A sliding door that hides or exposes the TV for structural side shelving systems.



**Around light** sistema luce / lighting systems

Sistema di retroilluminazione per pensili.  
Rear lighting system for wall units.



# COMPLEMENTI / ACCESSORIES DESIGN SELECTION

## MADIE/SIDEBBOARD



METROPOLIS



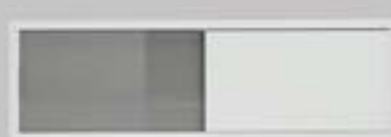
DIAGONAL



ATHENA



MADISON



ATLANTE



SIR



REGOLO



REMIX

## SPECCHI / MIRRORS



BOLLE



INSIDE



HASHTAG



VIP



DOLCEVITA

## TAVOLI / TABLES



TUDOR



BRIGITTE



BLOOM



DOPPIO PASSO



PLINTO



INFINITY



AVALON

## SEDIE / CHAIRS



YORK



LOLITA



LOLA



TIME



BETTY



SKINNY



TIFFANY



TIFFANY GONNA



BEA

## POLTRONE& POUF / ARMCHAIRS & OTTOMANS



LOFT



FLOWER



SOFT



MAYA



GUCCINO



VANESSA



LINDA



COOKIE



GIGLIO



COMODO

## TAVOLINI /COFFEE AND SIDE TABLES



JOY



JOY WOOD



JOY DECOR



CARUSO



ECLISSE



BRIGITTE



BLOOM



FLEXO



33



STRIKE



SENZATEMPO

## ACCESSORI / ACCESSORIES



KALISTA



MOVIDA



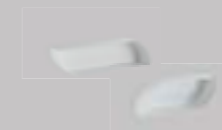
SHAPE



UP&DOWN



RASTER



PETALO



RING



CIKO



PANKETTA



SCRITTOIO  
ATLANTE



WALLPAPER



TAPPETI



LETTERING



PLAID



CLOCK



TASCA



QUADRI



TOMASELLA

[tomasella.it](http://tomasella.it)